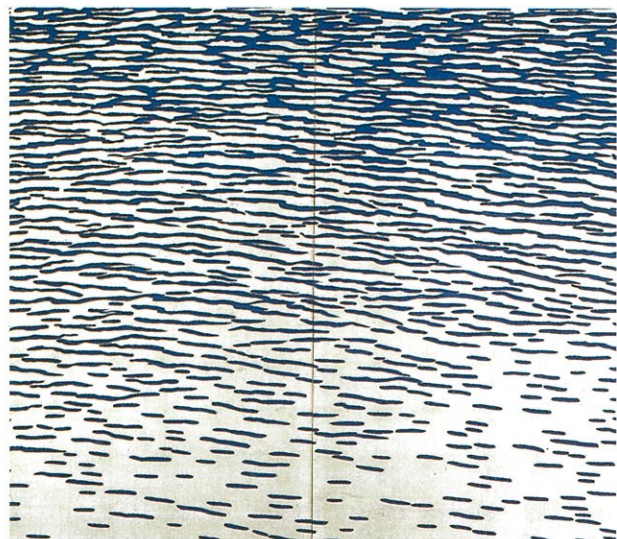
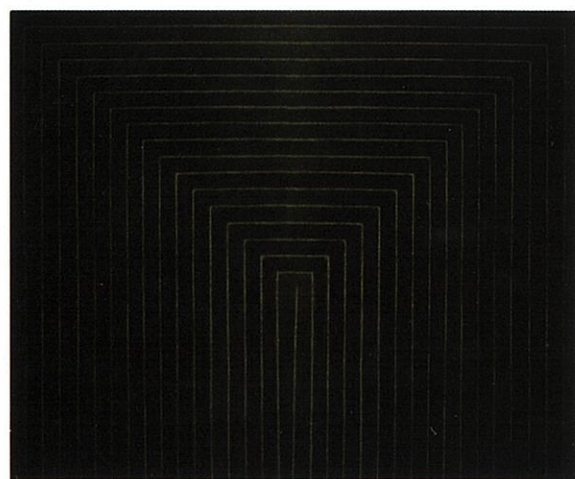


20世紀美術の眺望

—大阪市立近代美術館(仮称)所蔵作品展—



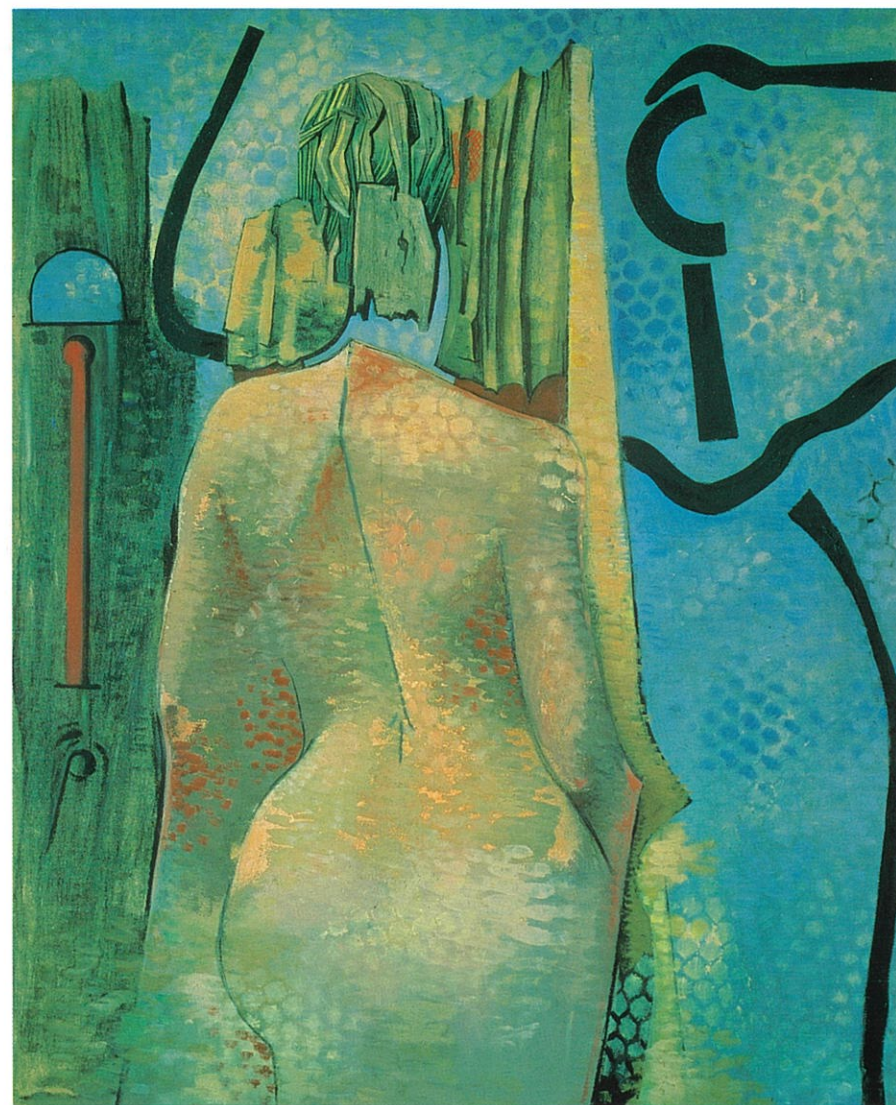
福田平八郎 連



フランク・ステラ ゲッティ廟(第1ヴァージョン)

20世紀の美術は、新しい時代の感性・表現を追及して国際的に展開し、現代を生きる私たちの美意識や日常生活に直接かかわっています。近代・現代美術を対象とする“近代美術館”が誕生したのは、1929年開館のニューヨーク近代美術館が最初でしたが、1947年のパリ国立近代美術館開館を経て、戦後、日本各地に近代美術館が建設されました。現在、大阪市でも、北区中之島に近代美術館の建設を計画し、美術資料の収集を進めています。収集途上であり、美術史上に重要な作家、美術運動をすべて網羅するには至りませんが、今回、近代美術館のために集められた美術品の中より、近代・現代美術の代表作品約80点を公開します。

エコール・ド・パリのモディリアーニ、シュルレアリスムのエルンスト、ダリなど西洋近代絵画の巨匠たち、佐伯祐三、岸田劉生、小出楯重、福田平八郎などの日本近代洋画、日本画の代表作、現代美術では、戦後アメリカを代表する抽象表現主義のロスコ、ミニマル・アートのステラ、大阪を舞台に活動した具体美術協会の作家の作品などに及びます。“生活の中の芸術”として、家具を中心としたモダン・デザインの展示も新しい特色です。大阪に誕生する本格的な近代美術館の清新な息吹を伝える、絶好の機会としてご観覧ください。



マックス・エルンスト 偶像

観覧料： 一般300円(150円) 大・高生200円(100円) 小・中学生100円(50円)

()内は団体20名以上 ※土曜・日曜・祝日は小・中学生無料

大阪市立美術館 大阪市天王寺区茶白山町1-82(天王寺公園内、駐車できません)

会期中、午後2時から学芸員によるミュージアム・トーク(作品解説)を開催

展覧会のお問い合わせ：大阪市立近代美術館(仮称)建設準備室 TEL 06-208-9099

主催：大阪市教育委員会

1993年10月6日(水)～17日(日)但し10月12日(火)は休館
午前9時30分～午後5時(入館は4時30分まで)
大阪市立美術館 第3・第4 展覧会室(地下ギャラリー)

出品目録

No.	作者名	作品名	制作年	技法・材質	寸法(タテ×ヨコ×奥行cm)
[西洋の近代美術]					
1	モイーズ・キスリング (1891-1953)	アンドレ・サルモン	1912	油彩,カンヴァス	100.0×73.0
2	ジュール・パスキン (1885-1930)	腰掛ける少女	1925	油彩,カンヴァス	92.0×73.0
3	アメデオ・モディリアーニ (1884-1920)	髪をほどいた横たわる裸婦	1917	油彩,カンヴァス	65.0×100.0
4	セザール・ドメラ (1900-1992)	浮彫No.13A	1936	金属・プレキシグラス・プラスチック・ガラス,板	104.2×76.1×4.0
5	エル・リシツキー (1890-1941)	石版画集『太陽の征服』	1920-22	リトグラフ(カラー),紙	各53.4×45.4
6	マックス・エルンスト (1891-1976)	偶像	1926	油彩,カンヴァス	100.0×80.7
7	サルバドール・ダリ (1904-1989)	幽霊と幻影	1931頃	油彩,カンヴァス	100.0×73.0
8	ルネ・マグリット (1898-1967)	レディ・メイドの花束	1957	油彩,カンヴァス	163.0×130.5
9	ジャン・アルプ (1887-1966)	植物のトルソ	1959	白大理石	135.0×26.0×18.0
10	アルベルト・ジャコメッティ (1901-1966)	鼻	1947	ブロンズ・針金・ロープ・鉄	81.3×71.1×36.8
11	コンスタンティン・ブランクーシ (1876-1957)	眠れるミューズ	1910-11	石膏	19.0×28.0×19.5
12	フリオ・ゴンサレス (1876-1943)	箒を持つ婦人	1929	鉄	32.7×18.5×13.0
[日本の近代美術]					
13	岡 精一 (1868-1944)	川辺の小舟	1890頃	油彩,カンヴァス	40.6×73.5
14	鹿子木孟郎 (1874-1941)	自画像	1891	油彩,カンヴァス	40.9×30.6
15	白瀧幾之助 (1873-1960)	さらひ	1903	油彩,カンヴァス	76.0×101.0
16	岸田劉生 (1891-1929)	静物(湯呑と茶碗と林檎三つ)	1917	油彩,カンヴァス	38.0×45.5
17	関根正二 (1899-1919)	天平美人	1917	油彩,布	121.0×122.5
18	満谷国四郎 (1874-1936)	杏花	1920	油彩,カンヴァス	112.0×136.4
19	小出橋重 (1887-1931)	銀扇	1914	油彩,カンヴァス	164.0×74.5
20	小出橋重	卓上草花	1923	油彩,カンヴァス	45.5×37.5
21	小出橋重	卓上静物(西瓜のある静物)	1928	油彩,カンヴァス	45.4×53.5
22	小出橋重	裸女の3	1929	油彩,カンヴァス	51.8×64.0
23	伊谷賢蔵 (1902-1970)	インディオの母子	1963	油彩,カンヴァス	116.7×90.9
24	荻須高德 (1901-1986)	ムフタール街	1932	油彩,カンヴァス	60.5×73.5
25	佐伯祐三 (1898-1928)	レ・ジュド・ノエル	1925	油彩,カンヴァス	71.7×59.4
26	佐伯祐三	靴屋	1927	油彩,カンヴァス	58.5×71.0
27	佐伯祐三	共同便所	1928	油彩,カンヴァス	71.0×58.5
28	佐伯祐三	工場	1928	油彩,カンヴァス	60.0×91.0
29	佐伯祐三	モランの寺(4)	1928	油彩,カンヴァス	37.1×44.5
30	佐伯祐三	カフェ・レストラン	1928	油彩,カンヴァス	59.0×71.5
31	佐伯祐三	煉瓦焼場	1928	油彩,カンヴァス	58.5×71.5
32	佐伯祐三	モラン風景	1928	油彩,カンヴァス	58.3×90.5
33	佐伯祐三	郵便配達夫	1928	油彩,カンヴァス	79.5×63.8
34	佐伯祐三	ロシアの少女	1928	油彩,カンヴァス	65.0×53.8
35	菊池芳文 (1862-1918)	春雨吉野山之図	明治30年代	絹本着色	154.0×71.3
36	北野恒富 (1880-1947)	五月雨	1938	絹本着色	179.5×85.5
37	村上華岳 (1888-1939)	樹下釈迦仏之図	1937頃	紙本着色	62.5×35.6
38	土田麦僊 (1887-1936)	伊豆之海	1917	絹本着色	138.7×51.5
39	石崎光瑤 (1884-1947)	白孔雀	1922	絹本着色	各178.5×372.0
40	福田平八郎 (1892-1974)	漣	1932	絹本着色	157.0×184.0
41	山口華楊 (1899-1984)	角とく鹿	1918	絹本着色	169.0×284.0

No.	作者名	作品名	制作年	技法・材質	寸法(タテ×ヨコ×奥行cm)
[現代美術]					
42	斎藤義重 (1904-)	作品(黒)	1961	油彩,合板	181.6×121.0
43	難波田龍起 (1905-)	創生(B)	1961	油彩・エナメル,カンヴァス	97.0×130.3
44	今井俊満 (1928-)	現代(シメール)	1960	油彩,カンヴァス	200.0×300.0
45	堂本尚郎 (1928-)	集中する力	1957	油彩,カンヴァス	149.0×250.0
46	元永定正 (1922-)	作品	1963	油性樹脂系絵具・小石,カンヴァス	183.0×137.5
47	村上三郎 (1925-)	作品	1962	樹旨系絵具・石膏・接着剤,カンヴァス	212.5×138.5
48	宇佐美圭司 (1940-)	作品No.4	1962	油彩,カンヴァス	184.0×255.0
49	草間彌生 (1929-)	アキュムレーション	1960	油彩,カンヴァス	162.6×522.0
50	山田正亮 (1930-)	Work E-290	1987	油彩,カンヴァス	227.0×364.0
51	アントニ・タビエス (1923-)	曲がった扉	1960	ミクストメディア,カンヴァス	195.0×310.0
52	マーク・ロスコ (1903-1970)	ボトル・グリーンと深い赤	1958	油彩,カンヴァス	205.7×127.0
53	モーリス・ルイス (1912-1962)	オミクロン	1960	アクリル,カンヴァス	262.3×412.1
54	ルイズ・ネヴェルスン (1899-1988)	6,000,000へのオマージュ I	1964	着色された木	232.0×573.0×30.0
55	チャック・クロース (1940-)	ジョー	1969	アクリル,カンヴァス	275.0×214.5
56	フランク・ステラ (1936-)	ゲッティ廟(第1ヴァージョン)	1959	エナメル,カンヴァス	215.0×245.0
57	ゲルハルト・リヒター (1932-)	ドゥインガーの肖像	1965	油彩,カンヴァス	119.3×94.0
58	アンゼルス・キーファー (1945-)	ロープの上のパレット	1981	油彩・アクリル絵具,カンヴァス	220.0×300.0
59	クロード・ヴィアラ (1936-)	無題	1988	アクリル,幌布	415.0×610.0
[生活の中の芸術-デザイン]					
60	ルイ・マジレル (1859-1926)	サイドテーブル	1900	木	120.0×56.0×34.0
61	ルイ・マジレル	鏡台	1900	木・鏡	207.5×245.0×66.0
62	オットー・ヴァーグナー (1841-1918)	机と椅子	1904	着色ぶな材・アルミニウムの金具	机109.0×105.0×65.0 椅子47.0×41.7×42.0
63	ヨーゼフ・マリーア・オルブリヒ (1867-1908)	バスルームセット	1908頃	陶	ボール 高14.0 径40.0 水差し21.7×18.0×28.0 石鹸皿10.8×15.2×7.8 歯ブラシ皿23.0×7.5×6.0
64	ダゴベルト・ベッヒェ (1887-1923)	ほたて型ボール	1920頃	銀	14.0×27.5×19.2
65	ヨーゼフ・ホフマン (1870-1956)	テーブルランプ	1904頃	銀・絹布	高39.0径24.0
66	ヨーゼフ・ホフマン	足台のついた背もたれ椅子	1905	彩色ブナ材	110.0×66.0×131.5
67	ヨーゼフ・ホフマン	ライティングケース(筆記用具入れ)	1910頃	皮革	16.0×11.5×1.3
68	ヨーゼフ・ホフマン	コンコルディアボール(革ケース)	1910頃	皮革	6.0×12.0×0.4
69	コロマン・モーザー (1868-1918)	肘掛け椅子	1904	着色木材・着色籐	71.5×65.0×66.0
70	コロマン・モーザー	食器棚	1903	彩色ブナ材・色ガラス	211.5×90.0×39.0
71	ウィーン工房	25年祭記念カタログ1903-28	1928	紙	23.0×22.0×2.7
72	ウィーン工房	畝付き緑色瓶	1910年代	ガラス	高14.6 径9.6
73	ウィーン工房	金彩人物模様鉢	1923頃	ガラス	高10.5 径13.3
74	エーリッヒ・ディックマン (1896-1944)	肘掛け椅子	1928	木材・籐	77.5×53.5×55.0
75	マルセル・ブロイヤー (1902-1981)	椅子B 5	1928	鉄・クロームメッキ・布	83.5×44.0×54.0
76	マルセル・ブロイヤー	テーブルB27	1930頃	鉄・クロームメッキ・ガラス・ゴム	高62.0 径80.0
77	ルートヴィヒ・ミース・ファン・デル・ローエ (1886-1969)	椅子MR10	1927	鉄・クロームメッキ・籐	80.0×68.0×49.0
78	カール・ヤコブ・ユッケル ヴィルヘルム・ヴァーゲンフェルト (1900-)	卓上スタンドME1	1923/24	クリスタルガラス・真鍮・ニッケルメッキ・ガラス	42.0×20.0
79	ヘリット・リートフェルト (1888-1964)	レッド/ブルーチェアー(婦人用)	1918	紫檀	74.5×65.0×65.5
80	ヘリット・リートフェルト	ハイバックチェアー	1919	檜	89.0×59.0×60.3
81	ヘリット・リートフェルト	ジグザグチェアー	1938頃	榆	78.0×37.5×44.5