

# 大阪中之島美術館 ショップ・レストラン 展覧会準備期間中の営業日

「佐伯祐三 — 自画像としての風景」閉幕後から「民藝 MINGEI—美は暮らしのなかにある」開幕までの  
当館のショップ・レストラン営業日は下記の通りです。

2023 06 JUNE | 07 JULY

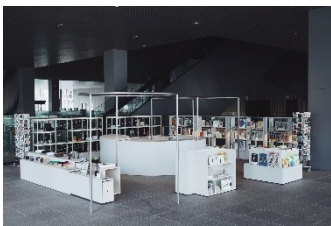
	日	月	火	水	木	金	土
ミュージアムショップ HAY OSAKA ミュゼカラト	25 展覧会 閉幕 →	26 休 通常営業 通常営業	27 通常営業* 通常営業 通常営業	28 通常営業* 通常営業 通常営業	29 通常営業* 通常営業 通常営業	30 通常営業* 通常営業 通常営業	01 通常営業* 通常営業 通常営業
ミュージアムショップ HAY OSAKA ミュゼカラト	02 通常営業* 通常営業 通常営業	03 休 通常営業 通常営業	04 通常営業* 通常営業 通常営業	05 通常営業* 通常営業 通常営業	06 通常営業* 通常営業 通常営業	07 通常営業 通常営業 通常営業	08 通常営業 通常営業 通常営業 展覧会 開幕 →

展覧会の会期中は通常通り営業いたします。

6月26日(月)、7月3日(月)は休館日となります。館内にはご入館いただけません。

1階ショップ (HAY OSAKA)、カフェレストラン (ミュゼカラト) のみご利用いただけます。

\* 6月27日(火) - 7月6日(木)の間、ミュージアムショップではポップアップストアを展開します。



## ミュージアムショップ dot to dot today

営業時間：火 - 日 10:00 - 18:00

定休日：月曜日定休 (祝日の場合は翌平日/イベント開催などによっては営業)



## ショップ HAY OSAKA

営業時間：日・月 11:00 - 17:00 火 - 土 11:00 - 19:00

定休日：不定休



## カフェレストラン ミュゼカラト (Musée KARATO)

営業時間：11:00 - 21:00 (ラストエントリー 19:30) \*終日営業/ラストオーダー20:30

定休日：不定休