

平行人生

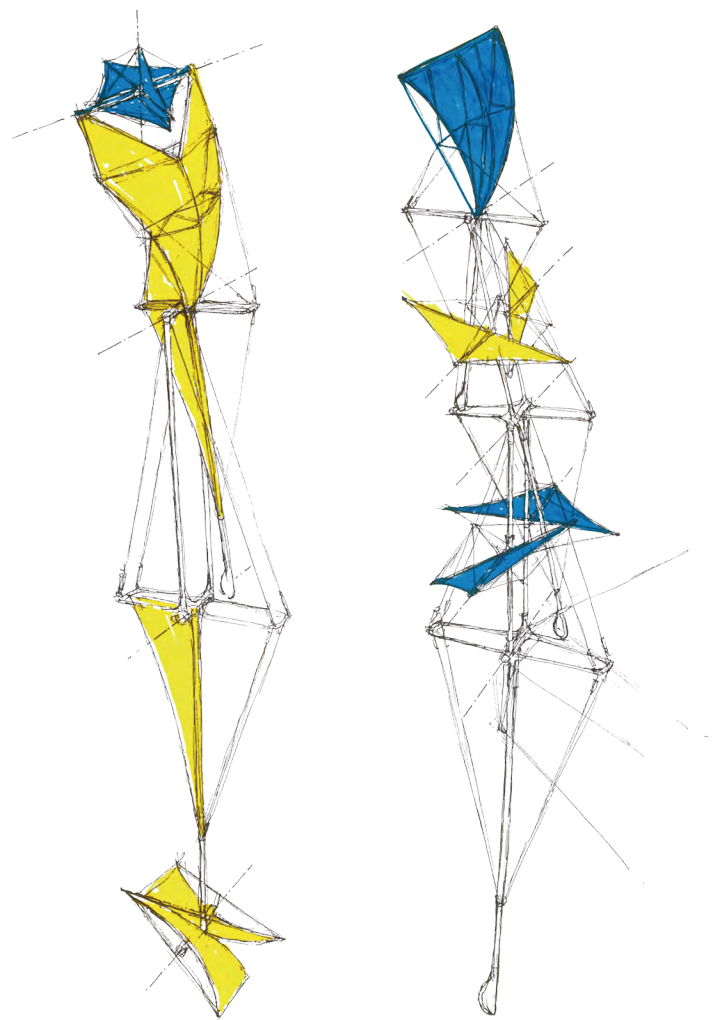
新宮 晋 + レンゾ・ピアノ展

Parallel Lives Susumu Shingu + Renzo Piano

2人が創った驚異の空間 Amazing spaces created by two men



新宮晋《はてしない空》(1994年) + レンゾ・ピアノ「関西国際空港旅客ターミナルビル」(1988-1994年)4F 国際線出発フロア。2016年撮影：石田俊二(RPBW) © RPBW-Renzo Piano Building Workshop Architects



新宮晋《はてしない空》(1994年)のためのスケッチ 1994年 © Susumu Shingu

2023 7.13[木] - 9.14[木]
July 13 - September 14, 2023

会場 大阪中之島美術館 5階展示室
開場時間 10:00-17:00(入場は16:30まで)
休館日 月曜日(ただし7/17(月・祝)は開館)
※災害などにより臨時休館となる場合があります。

観覧料(税込)

一般 2,400円(前売・団体 2,200円)
高大生 2,000円(前売・団体 1,800円)
中学生以下 無料

※詳細は大阪中之島美術館公式ホームページをご確認ください。

主催：大阪中之島美術館、朝日放送テレビ、日本経済新聞社

協賛：エルメスジャパン株式会社

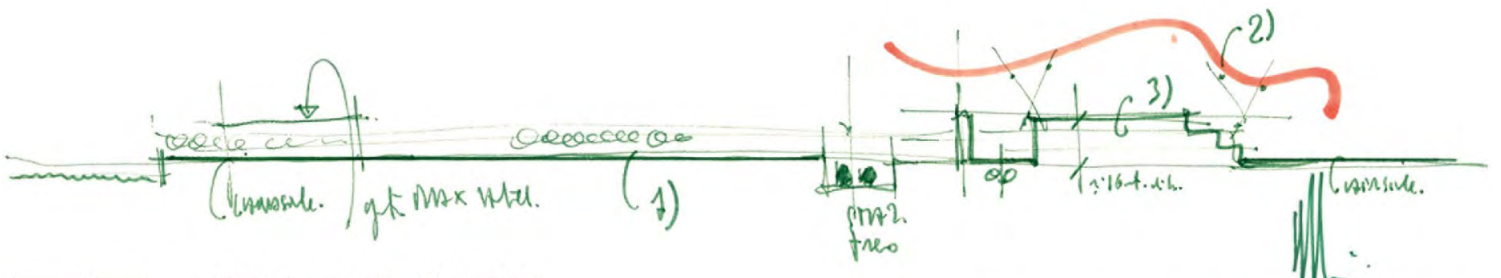
協力：イタリア文化会館-大阪、関西エアポート株式会社、

Zentis Osaka、株式会社脇プロセス

後援：在大阪イタリア総領事館



レンゾ・ピアノ「関西国際空港旅客ターミナルビル」(1988-1994年)1994年 © Fondazione Renzo Piano © Kansai Airports © Kawatetsu



レンゾ・ピアノ「関西国際空港旅客ターミナルビル」(1988-1994年)のためのスケッチ © Fondazione Renzo Piano



大阪中之島美術館
NAKANOSHIMA MUSEUM OF ART, OSAKA

「空の流れを見えるようにしてくれないか」という言葉で始まった 芸術家と建築家のコラボレーション。 同じ年の二人の国境を越えた夢と冒険が世界を変える。

本展は大阪出身の芸術家・新宮晋とジェノヴァ出身の建築家レンゾ・ピアノの二人展です。日本とイタリアを代表する二大巨匠のコラボレーション作品を紹介する、これまでに類のないものです。二人は、関西国際空港旅客ターミナルビル(1988-1994年)の国際建築コンペを機に出会いました。設計者として選ばれたレンゾ・ピアノが「風のアーティスト」として注目を集めていた新宮晋に「空の流れを見えるようにしてくれないか」と依頼したのがその始まりです。ピアノの建築は前衛的である一方で、建物の内と外の境界線を取り去り、その場所の風土との調和を重んじるとてもやさしいものです。風・光・水をテーマに作品制作を行ってきた新宮と国境を越えて共感し合い、これを機に今日に至る30年余の間に世界中に実現しただけでも10を数えるプロジェクトを完成させてきました。そして、今なお未来に向けたプロジェクトが進んでいます。展示では、会期初日と最終日に同じく86歳を迎える新宮とピアノの未来のプロジェクトも合わせて紹介します。

タイトルの「Parallel Lives(パラレル・ライヴス)平行人生」は、1~2世紀のギリシャの哲学者プタルコスが、多数の共通した性格や人生を送った二人の偉人を比較した列伝のタイトルに由来します。映像の分野で前衛的な活動を行ってきたイタリアのグループ、スタジオ・アッソーロも二人によるスケッチや設計図、作品写真をもとに制作した映像で加わって、夢と冒険に満ちた二人の創造の世界と煌めく交差の軌跡を壮大なスケールで表現します。



新宮晋とレンゾ・ピアノ 2022年ジェノヴァ RPBWにて
撮影：石田俊二 (RPBW) ©Renzo Piano Foundation

見どころ

- 新宮晋とレンゾ・ピアノのコラボレーション作品を模型と映像で紹介
- 活動初期から今日までの新宮晋の彫刻作品を展示
- ボンビドー・センター、IBMトラベリング・パビリオン、チバウ文化センターなどの歴史的名作を含むレンゾ・ピアノの代表作6作品を模型と映像で紹介
- 二人の未来のプロジェクトも紹介
- 今日までの二人の偉大な歩みを振り返る「平行人生」年表を展示



新宮晋《コロンブスの風》(1992年)+レンゾ・ピアノ「ジェノヴァ港再開発」(1985-2001年)
Ph: Morgavi, Mattia ©Morgavi, Mattia / Ph: Basilico, Gabriele ©RPBW-Renzo Piano Building Workshop Architects



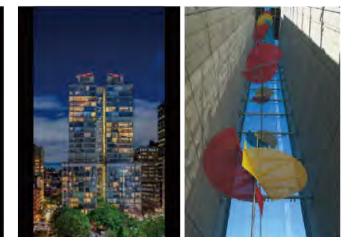
新宮晋《宇宙に捧ぐ》(2001年)+レンゾ・ピアノ「銀座メゾンエルメス」(1998-2006年)
Ph: Denancé, Michel ©Denancé, Michel / ©RPBW



新宮晋《宇宙》(2016年)+レンゾ・ピアノ「スタヴロス・ニアルコス財団文化センター」(2008-2016年)、2016年
Ph: Denancé, Michel ©Denancé, Michel / Ph: Dimitrakopoulos, George ©SNFCC



スタヴロス・ニアルコス財団文化センターのための映像作品より
Video frame by Studio Azzurro



新宮晋《虹色の葉》(2021年)+レンゾ・ピアノ「565 プルーム・ソーホー」(2014-2019年)、2021年
Ph: Joseph, Evan© Bizzi & Partners / Ph: Aono, Shoko© Bizzi & Partners

観 覧 料 税 込	一 般 2,200円(前売・団体) 2,400円(当日)
	高 大 生 1,800円(前売・団体) 2,000円(当日)
	中 学 生 以 下 無 料

- ※ 前売り券の販売期間:2023年5月13日(土)~7月12日(水)
- ※ 団体料金は20名以上。団体鑑賞をご希望される場合は事前に大阪中之島美術館公式ホームページから団体受付フォームにてお問い合わせください。
- ※ 学校団体の場合はご来場の4週間前までに大阪中之島美術館公式ホームページ学校団体見学のご案内からお申込みください。
- ※ 一般以外の料金でご利用される方は証明できるものを当日ご提示ください。
- ※ 本展は、大阪市内在住の65歳以上の方も一般料金が必要です。
- ※ 展示室内が混雑した場合は、入場を規制する場合があります。
- ※ 災害などにより臨時で休館となる場合があります。
- ※ [相互割引]本展覧会(半券可)の提示で、4階で開催される「民藝 MINGEI-美は暮らしのなかにある」(2023年7月8日-9月18日)の当日券を200円引きでご購入いただけます。1枚につき1名様有効。チケット購入後の割引および他の割引との併用は不可。

【主なチケット販売場所】 大阪中之島美術館チケットサイト、ローソンチケット、ローソンおよびミニストップ各店舗(Lコード:56924)

大阪中之島美術館

NAKANOSHIMA MUSEUM OF ART, OSAKA

電 車	京阪:中之島線 渡辺橋駅(2番出口)より南西へ徒歩約5分 Osaka Metro:四つ橋線 肥後橋駅(4番出口)より西へ徒歩約10分 JR:大阪環状線 福島駅/東西線 新福島駅(2番出口)より南へ徒歩約10分 阪神:福島駅より南へ徒歩約10分
バ ス	大阪シティバス:JR大阪駅前より53号・75号系統で「田蓑橋」下車、南西へ徒歩約2分 ※お帰りのJR大阪駅方面最寄バス停は「渡辺橋」になります。
駐 車 場	有料駐車場あり(割引サービスはございません。) ※詳細は大阪中之島美術館公式ホームページをご覧ください。
お 問 合 せ	〒530-0005 大阪市北区中之島4-3-1 大阪市総合コールセンター 受付時間 8:00-21:00(年中無休) TEL:06-4301-7285 https://nakka-art.jp

