

展覧会会期：2024年6月15日（土）～8月25日（日）

◆本展覧会の作品画像を、広報素材としてご提供いたします。

<広報用画像使用に際しての注意>

・本展覧会広報目的での使用に限ります。使用可能期間は本展覧会期終了までとなります。使用後はデータの破棄をお願いいたします。

ただし、本展のレビュー記事についてはこの限りではありません。

- ・画像の二次使用はご遠慮ください。
- ・展覧会名、会期・会場名のほか、画像の使用時にはキャプション・画像クレジットを必ずご掲載ください。
- ・概要など確認のため、ゲラ刷り・原稿の段階で本展覧会広報事務局までお送りいただきますようお願いいたします。
- ・掲載・放送後は、お手数ですが、掲載誌・同録DVDを広報事務局へ1部ご送付願います。また、WEB媒体の場合は、掲載URLをお知らせください。

◆読者プレゼント招待券の提供が可能です。※最大：2組4名

画像貸出の申請は、下記申込フォームよりお送りください。

申込フォーム：<https://forms.gle/aPeYVW5uzKFGXTS46>



◀申込フォーム  
二次元コード

◆広報用画像キャプション一覧

広報用画像使用の際は、以下のキャプションと併せて「画像提供：奈良国立博物館」と明記ください。

No	キャプション
1	重要文化財《如意輪観音坐像》平安時代（10世紀）
2	重要文化財《不動明王坐像 快慶作》建仁3年（1203）
3	重要文化財《金剛夜叉明王像》平安時代（12世紀）
4	国宝《文殊渡海図》鎌倉時代（13世紀）
5	《豊臣秀吉像》江戸時代（18世紀）
6	重要文化財《軍荼利明王像（上醍醐五大堂五大明王像のうち）》慶長13年（1608）
7-1	重要文化財《舞楽図 俵屋宗達筆》左隻 二曲一双 江戸時代（17世紀）
7-2	重要文化財《舞楽図 俵屋宗達筆》右隻 二曲一双 江戸時代（17世紀）

《 報道関係者お問い合わせ先 》

「開創1150年記念 醍醐寺 国宝展」PR事務局（株式会社TMオフィス内）担当：馬場・永井・西坂

TEL：090-6065-0063（馬場）090-5667-3041（永井）

テレフォンセンター：050-1807-2919 FAX：06-6231-4440 E-MAIL：[daigoji@tm-office.co.jp](mailto:daigoji@tm-office.co.jp)



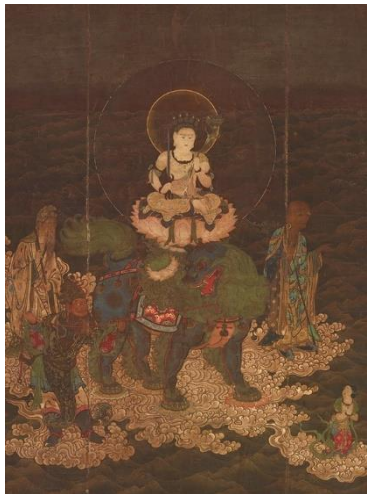
1



2



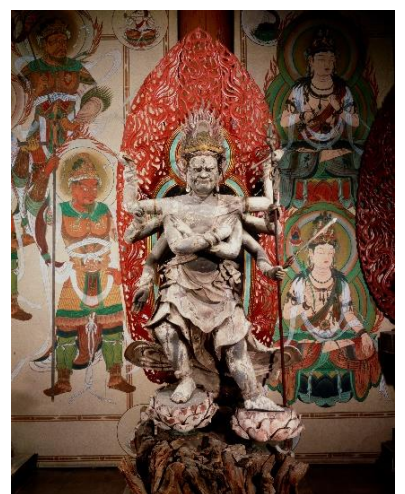
3



4



5



6



7-1



7-2

# 大阪中之島美術館「開創1150年記念 醍醐寺 国宝展」【広報用画像貸出申込書】

展覧会会期：2024年6月15日（土）～8月25日（日）

画像貸出の申請は、下記申込フォームよりお送りください。

申込フォーム：<https://forms.gle/aPeYVW5uzKFGXTS46>



◀申込フォーム  
二次元コード

フォームでの入力が難しい場合、FAXかメールでもお申込みいただけます。  
以下の項目を記入いただき、ご返信ください。

FAX：06-6231-4440 E-MAIL：[daigoji@tm-office.co.jp](mailto:daigoji@tm-office.co.jp)

貸出画像希望番号	
貴社名	
媒体名	
媒体種別	※いずれかに○印をつけてください。 新聞 テレビ WEB 雑誌 フリーペーパー 会員誌 ラジオ その他（ ）
WEBの場合 サイトURL	
掲載・放送予定日	月 日
担当者名	
TEL/FAX	TEL FAX
E-mailアドレス	
読者プレゼント招待券 <input type="checkbox"/> 希望する（ 組 名）※最大2組4名 招待券の送付先 ご住所 〒 -  <input type="checkbox"/> 応募宛先を広報事務局とする ※応募宛先は、以下の通りです。 〒541-0046 大阪市中央区平野町4-7-7-8階 TMオフィス内「醍醐寺展」（媒体名）係	

## 《 報道関係者お問い合わせ先 》

「開創1150年記念 醍醐寺 国宝展」PR事務局（株式会社TMオフィス内）担当：馬場・永井・西坂

TEL：090-6065-0063（馬場）090-5667-3041（永井）

テレフォンセンター：050-1807-2919 FAX：06-6231-4440 E-MAIL：[daigoji@tm-office.co.jp](mailto:daigoji@tm-office.co.jp)