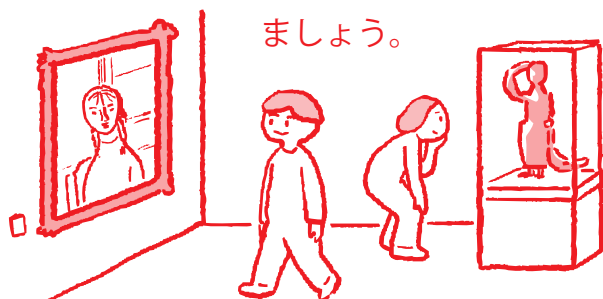


# てん じ しつ ねが 展示室でのお願い

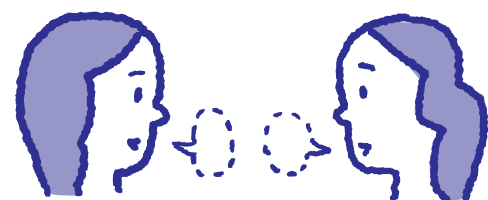
## きょり と 距離を取りましょう

おお にもつ い さくひん  
大きな荷物はロッカーに入れ、作品や  
てん じ きょり と かんしょう  
展示ケースからは距離を取って鑑賞し



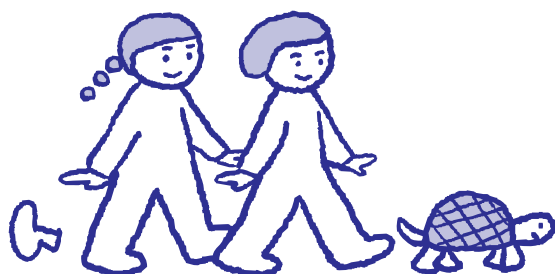
## はなし ちい こえ お話は小さな声でしましょう

さくひん たの ほか  
作品を楽しんでいる他のひともいます。  
おお こえ き つ  
大きな声でしゃべらないように気を付け  
ましよう。



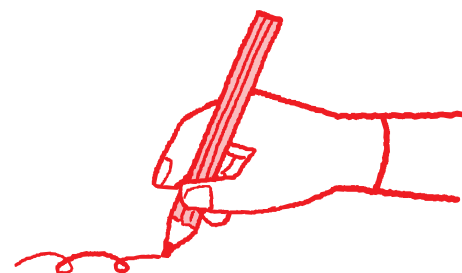
## ある ゆっくりと歩きましょう

はし ほか  
走ると他のひとにぶつかってケガをし  
さくひん こわ  
ます。作品が壊れることもあります。



## くろえんぴつ つか 黒鉛筆を使いましょう

しん  
シャープペンシルの芯やペンのインクで  
さくひん きず おそ  
作品を傷つける恐れがあります。



## よ サインをよく読みましょう

しゃしんさつえい てんらんかい ちが  
写真撮影は展覧会によって違います。  
いりぐち あんない  
入口の案内をチェックしてください。



## いんしょく 飲食できません

た もの の もの はっせい  
食べ物や飲み物によってカビが発生し、  
むし よ むし さくひん  
虫を呼び寄せます。カビや虫で作品が  
やぶ こわ  
破れたり壊れたりします。



ぼつご ねん きのした か ず よ  
没後 30 年 木下佳通代

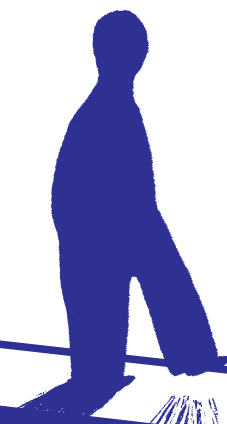
2024 年 5 月 25 日 (土) ~ 2024 年 8 月 18 日 (日)

きのした か ず よ こうべ う  
木下佳通代は神戸に生まれました。

ぜんはん しゃしん さくひん こうはん かいが さくひん おお つく  
前半では写真作品を、後半では絵画作品を多く作っています。

さくひん み しゃしん く あ さくひん  
作品をじっくり見ると、いくつかの写真を組み合わせた作品や、  
しゃしん うえ せん さくひん なに おも  
写真の上に線をひいた作品は、何かふしぎに思いませんか。

かいが いろ つか かた さくひん おお  
絵画の色の使い方や作品の大きさもかんさつしてみましょう。  
また、かいてある線を見て作家の動きなども  
かん しょう  
感じてみましょう。



かん しょう  
鑑賞シート

じっ  
実さいにやってみよう！



- さくひん おな かみ  
① 作品と同じように紙をおってみよう
- ふと せん  
② 太い線をかいてみよう
- かみ み  
③ 紙をひろげて見てみよう

☆ 同じ紙でもおった時とひろげた時では、線や紙の見え方がかわったね！

じゆう そう  
自由に想ぞうしてみましよう



- さくひん み かん  
・ 作品を見てどんな感じがしましたか？（例）たらー、シャカシャカなど音でもいいよ
- ・ タイトルをつけるとしたら？

いちばん さくひん え  
一番すきな作品の絵をかいてみましょう

さく ひん めい  
作品名

つく とし  
作った年

ことば  
どこがすきか言葉にしてみよう！