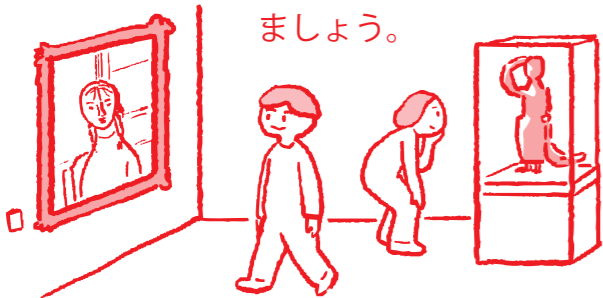


てんじしつ ねが 展示室でのお願い

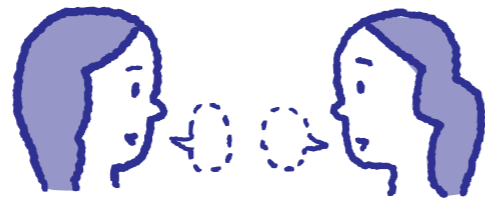
きよりと 距離を取りましょう

おおにもつ い さくひん
大きな荷物はロッカーに入れ、作品や
てんじ きよりと かんしょう
展示ケースからは距離を取って鑑賞し



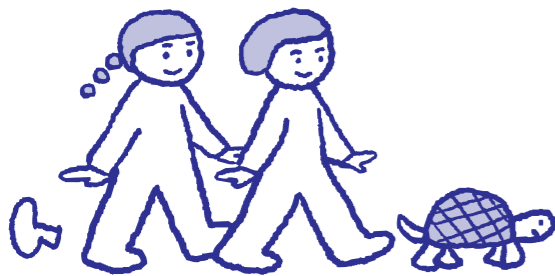
はなし ちい こえ お話は小さな声でしましょう

さくひん たの ほか
作品を楽しんでいる他のひともいます。
おお こえ きつ
大きな声でしゃべらないように気を付け
ましょう。



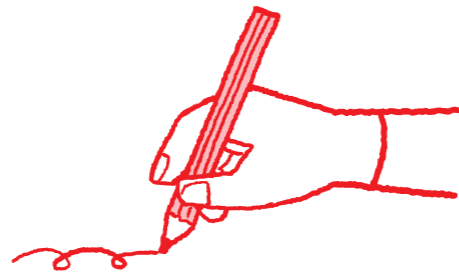
ある ゆっくりと歩きましょう

はし ほか
走ると他のひとにぶつかってケガをし
ます。作品が壊れることもあります。



くろえんぴつ つか 黒鉛筆を使いましょう

しん
シャープペンシルの芯やペンのインクで
さくひん きず おそ
作品を傷つける恐れがあります。



よ サインをよく読みましょう

しゃしんさつえい てんらんかい ちが
写真撮影は展覧会によって違います。
いりぐち あんない
入口の案内をチェックしてください。



いんしょく 飲食できません

た もの の もの はっせい
食べ物や飲み物によってカビが発生し、
むし よ よ むし さくひん
虫を呼び寄せます。カビや虫で作品が
やぶ こわ
破れたり壊れたりします。



かいそう ねん きねん だいごじ こくほうてん
開創 1150 年記念 醍醐寺 国宝展

2024年6月15日(土) ~ 2024年8月25日(日)

だいごじ きょうと だいごさん てら
醍醐寺は京都にあります。醍醐山すべてお寺になっているので

さくらやもみじのきせつには、とてもきれいなけしきが
み
見られます。

だいごじ てら おし だ び ひん
醍醐寺にはお寺の教えからつくり出された、美じゅつ品が
たくさんあります。ぶつぞう い きょう ないよう
仏像やまんだらと言うお経の内容を
え
絵にしたものなどです。

てら び ひん かたち いろ
お寺の美じゅつ品はどんな形や色をしていますか。
また、ぶつぞう み
また、仏像が身につけているものなど、
み
見ていきましょう。

かん しょう
鑑賞シート

じゆう そう
自由に想ぞうしてみましよう



おも
• どんなことを思っているかな？
ひょう
(表じょうやポーズからよみといてみよう)

Empty rounded rectangular box for writing.

て も
• 手に持っているものはなんだろう？
なん
(どこでもいいよ)

Empty rounded rectangular box for writing.

き
• 気にいったところ



なん
• 何だとおもう？

Empty rounded rectangular box for writing.

りゆう かんが
• またその理由も考えてみよう

いちばん さくひん え
一番すきな作品の絵をかいてみましょう

さくひんめい
作品名

つく とし
作った年

ことば
どこがすきか言葉にしてみよう！

Large empty rounded rectangular box for drawing or writing.