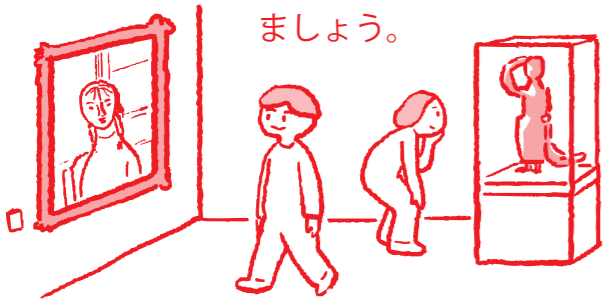


# てんじしつ ねが 展示室でのお願い

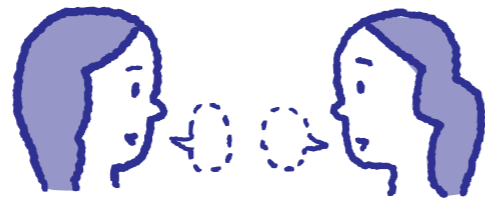
## きよりと 距離を取りましょう

おおにもつ い さくひん  
大きな荷物はロッカーに入れ、作品や  
てんじ きよりと かんしょう  
展示ケースからは距離を取って鑑賞し



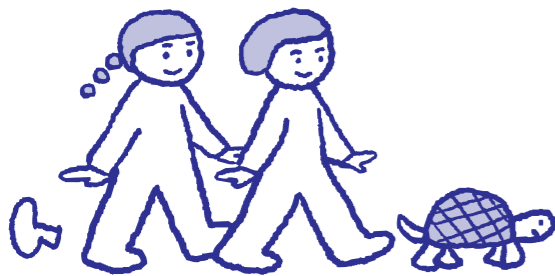
## はなし ちい こえ お話は小さな声でしましょう

さくひん たの ほか  
作品を楽しんでいる他のひともいます。  
おお こえ きつ  
大きな声でしゃべらないように気を付け  
ましょう。



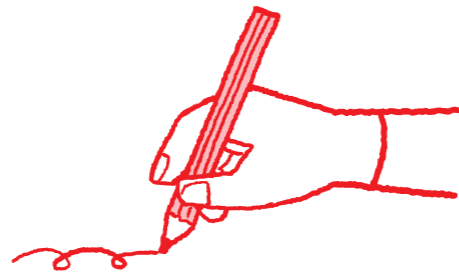
## ある ゆっくりと歩きましょう

はし ほか  
走ると他のひとにぶつかってケガをし  
ます。作品が壊れることもあります。



## くろえんぴつ つか 黒鉛筆を使いましょう

しん  
シャープペンシルの芯やペンのインクで  
さくひん きず おそ  
作品を傷つける恐れがあります。



## よ サインをよく読みましょう

しゃしんさつえい てんらんかい ちが  
写真撮影は展覧会によって違います。  
いりぐち あんない  
入口の案内をチェックしてください。



## いんしょく 飲食できません

た もの の もの はっせい  
食べ物や飲み物によってカビが発生し、  
むし よ よ むし さくひん  
虫を呼び寄せます。カビや虫で作品が  
やぶ こわ  
破れたり壊れたりします。



トリオ とうきょう おおさか  
TRIO パリ・東京・大阪  
モダンアート・コレクション

2024年9月14日(土) ~ 2024年12月8日(日)

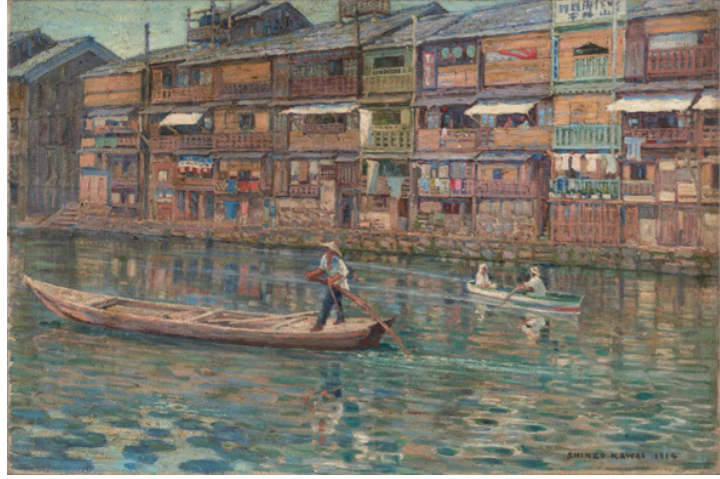
このてんらん会では、パリ・東京・大阪にある3つの美じゅつ館  
の作品がたくさん見られます。そして、その3つの館から1作品  
ずつをえらび、3作品1組(トリオ)でてんじされています。

3作品(トリオ)は、なぜいっしょにならんでいるのでしょうか。  
同じところがあるのでしょうか。  
ちがうところはどこでしょうか。

いろ かたち ちゅうもく  
色や形などにも注目して、いろいろ  
はっけん たの  
発見して楽しみましょう。

かん しょう  
鑑賞シート

じゆう そろ  
自由に想ぞうしてみましよう



おも  
• どこだと思う？

はな ごえ き  
• どんな話し声が聞こえてきそう？

き  
• 気に入ったところ



なに  
• 何がかかっている。  
(見つけたものや色、なんでもかいてみよう)

え み かん れい おと  
• この絵を見て、どんな感じがしましたか？ (例) ざわざわ、しとしとなど音でもいいよ

くらべてみよう



にているところ

ちがうところ

おも  
くらべてみて思ったこと