

## 大阪中之島美術館

# Osaka Directory 3 Supported by RICHARD MILLE | 遠藤 薫 開催のお知らせ

大阪中之島美術館では明日1月20日（金）から2月26日（日）まで、関西・大阪21世紀協会との共同主催により、関西ゆかりの若手アーティストを個展形式で紹介するシリーズ「Osaka Directory」の第3弾として、遠藤 薫（えんどう・かおり）の個展を開催いたします。

遠藤 薫（1989年、大阪生まれ）は国内外各地で、その地に根ざした工芸や歴史、生活と密接に関わる政治との関係性を紐解き、主に「布」を用いて作品を制作してきたアーティストです。それらを「使う」こと自体によって、工芸的と名指しされるものが、社会のなかでどのような位置にあるかを表現してきました。

本展覧会では、今回のために石垣島で制作された丸木舟を展示します。丸木舟は、沖縄を含む南西諸島では1950年代頃まで、漁船としてだけでなく、荷物の運搬や移動手段としても活用されていました。展示する舟の帆は、沖縄の米軍嘉手納基地の敷地内で黙認されてきた耕作地に生える糸芭蕉（バナナ的一种）の繊維でできています。作家が自ら繊維を取り出し、芭蕉布を織り上げ、帆に仕立てました。

本展は、芭蕉布（ばしょうふ）と沖縄・八重山列島をめぐるパイパティローマ伝説（\*）と、基地からの副産物で創られる沖縄の民芸品について、弱さとも強さとつかない柔らかで痛切な「人の営み」に視線を向けています。インスタレーションに組み込まれた、日用品に限らない「生活の中で用いられてきたもの」から、その土地に暮らす人々の記憶から切り離せない政治や歴史的背景の存在を感じることができるでしょう。

\*八重山列島最南端の島、波照間島のさらに南にあると信じられていた島についての伝説。パイ（南）・パティ（果て）・ローマ（サンゴ礁）で「南の果てにあるサンゴ礁の島」を意味すると言われています。



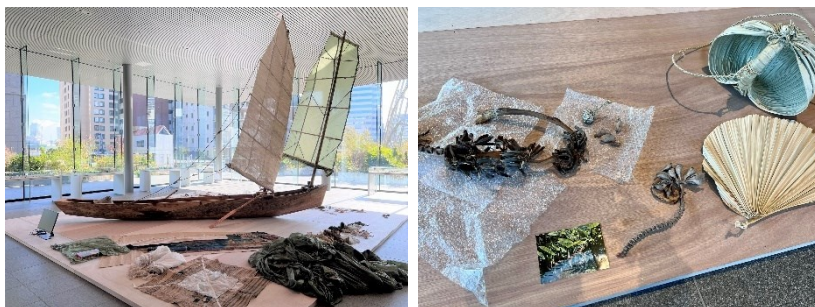
## ■ 展覧会概要

タイトル	Osaka Directory 3 Supported by RICHARD MILLE   遠藤 薫
会期	2023年1月20日（金）－ 2月26日（日）
開場時間	10:00 - 17:00
休館日	月曜日（開館日は開場）
会場	大阪中之島美術館 2階 多目的スペース
主催	大阪中之島美術館、公益財団法人 関西・大阪21世紀協会【設立40周年記念事業】
Supported by	RICHARD MILLE
協賛	サントリーホールディングス株式会社、ロート製薬株式会社、大和証券株式会社、 西日本電信電話株式会社、ダイキン工業株式会社、株式会社丹青社
協力	吉田サバニ造船、紅露工房、宙吹ガラス工房 虹、公益財団法人 小笠原敏晶記念財団
観覧料	無料
お問い合わせ	06-4301-7285（大阪市総合コールセンター）

## ■ 参考資料



本展展示作品製作風景



展示準備の様子

■ 参考作品



《重力と虹霓<sup>こうばい</sup>》2021年



《火炎瓶/ コーラ/ 沖縄/ 1945》2021年

■ 作家プロフィール



遠藤 薫 (えんどう・かおり)

1989年、大阪府生まれ。2013年、沖縄県立芸術大学工芸専攻染織科卒業。2016年、志村ふくみ（紬

織、重要無形文化財保持者) 主宰アルスシムラ卒業。出身地である大阪に加え、東京、沖縄、ベトナムなどを拠点にしながら、国内外で制作を行う。最近の主な展示に「STILL ALIVE: 国際芸術祭あいち2022」(豊島記念資料館、愛知県一宮市、2022年)、「琉球の横顔」(沖縄県立博物館・美術館、沖縄、2021-2022年)、「Welcome, Stranger, to this Place」(東京藝術大学大学美術館陳列館、東京、2021年)、「閃光と落下傘」(青森公立大学 国際芸術センター青森、青森、2020年)「第13回 shiseido art egg」(資生堂ギャラリー、東京、2019年) などがある。

■ 関連プログラム | アーティスト・トーク

作家本人と、本展にご協力いただいた吉田サバニ造船の代表・吉田氏によるアーティスト・トークを行います。

登壇者 | 遠藤薫、吉田友厚 (吉田サバニ造船)  
モデレーター | 大下裕司 (大阪中之島美術館学芸員)  
開催日 | 2023年1月21日 (土) 11:00 - 12:00  
会場 | 大阪中之島美術館 2階 多目的スペース  
定員 | 30名程度  
参加費 | 無料 \*事前申込不要

美術館に関するお問い合わせ

大阪中之島美術館 広報担当：平・山本・東森

E-MAIL : [pr@nakka-art.jp](mailto:pr@nakka-art.jp)

TEL : 06-6479-0560 (平日10:00 - 17:00)

〒530-0005 大阪府大阪市北区中之島4-3-1