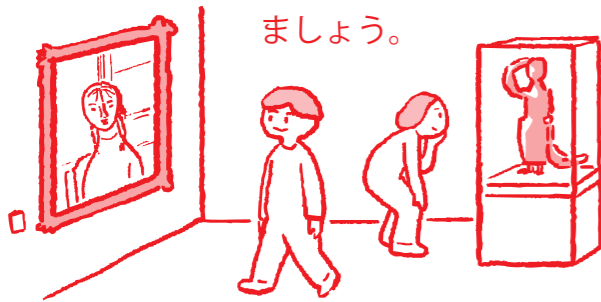


# てんじしつ ねが 展示室でのお願い

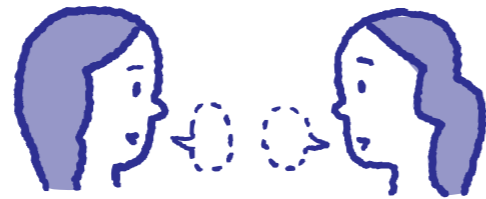
## きよりと 距離を取りましょう

おおにもつ い さくひん  
大きな荷物はロッカーに入れ、作品や  
てんじ 展示ケースからは距離を取って鑑賞し



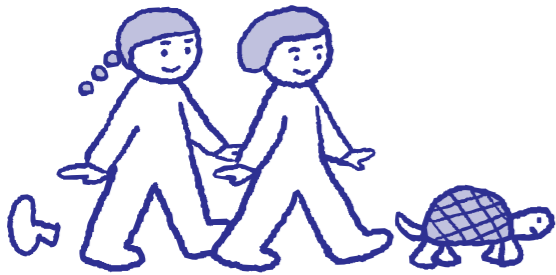
## はなし ちい こえ お話は小さな声でしましょう

さくひん たの ほか  
作品を楽しんでいる他のひともいます。  
おお こえ  
大きな声でしゃべらないように気を付け  
ましょう。



## ある ゆっくりと歩きましょう

はし ほか  
走ると他のひとにぶつかってケガをし  
ます。作品が壊れることもあります。



## くろえんぴつ つか 黒鉛筆を使いましょう

しん  
シャープペンシルの芯やペンのインクで  
さくひん きず おそ  
作品を傷つける恐れがあります。



## よ サインをよく読みましょう

しゃしんさつえい てんらんかい ちが  
写真撮影は展覧会によって違います。  
いりぐち あんない  
入口の案内をチェックしてください。



## いんしょく 飲食できません

た の の もの はっせい  
食べ物や飲み物によってカビが発生し、  
むし よ よ  
虫を呼び寄せます。カビや虫で作品が  
やぶ こわ  
破れたり壊れたりします。



スペース イン ビトウイン

### Space In-Between :

よしかわ しずこ

吉川静子とヨゼフ・ミュラー＝ブロックマン

2024年12月21日(土) ~ 2025年3月2日(日)

にほん う

よしかわ しずこ

じん

日本生まれの吉川静子とスイス人のヨゼフ・ミュラー＝ブロック

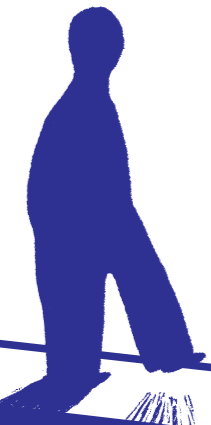
マンはけっこうし、二人はデザイナーとして活動しました。

その後、吉川静子は芸術家としての道を歩みます。

二人はどんな作品をつかったのでしょうか。色や形が少しずつ  
ちがうシリーズの作品や、作品とのきよりやいちによって見え方  
が変わるものなどいろいろあります。

気に入る作品があるかもしれません。

見つけてみてください。



かん しょう  
鑑賞シート

じゆう そう  
自由に想ぞうしてみましよう



とお み み  
・遠くから見たら、どう見えた？

ちか み み  
・近くから見たら、どう見えた？

いちばん さくひん え  
一番すきな作品の絵をかいてみましよう



なに おも  
・何をしていると思う  
(いくつでもいいよ!)

りゆう かんが  
・またその理由も考えてみよう

さくひんめい  
作品名

つく とし  
作った年

ことば  
どこがすきか言葉にしてみよう！