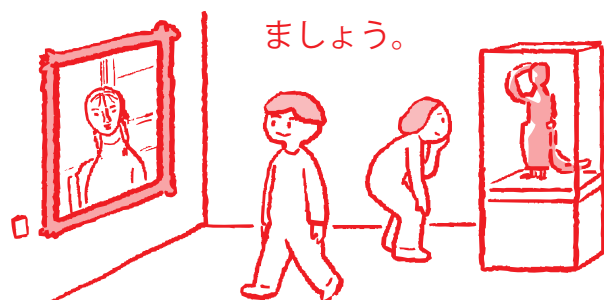


てん じ しつ ねが 展示室でのお願い

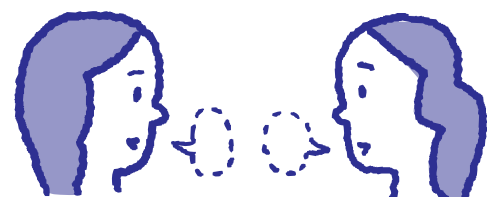
きょり と 距離を取りましょう

おお にもつ い さくひん
大きな荷物はロッカーに入れ、作品や
てん じ きょり と かんしやう
展示ケースからは距離を取って鑑賞し



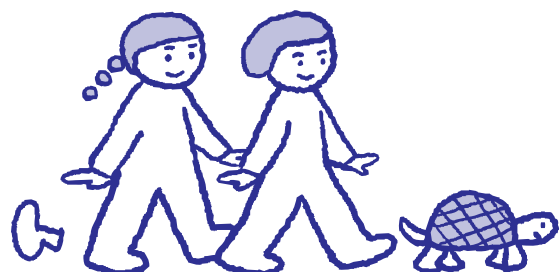
はなし ちい こえ お話は小さな声でしましょう

さくひん たの ほか
作品を楽しんでいる他のひともいます。
おお こえ き つ
大きな声でしゃべらないように気を付け
ましょう。



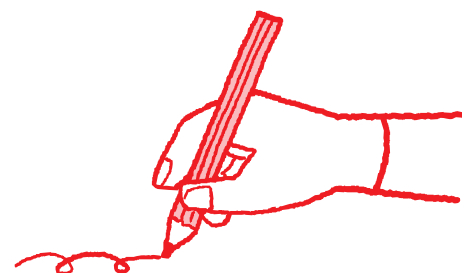
ある ゆっくりと歩きましょう

はし ほか
走ると他のひとにぶつかってケガをし
さくひん こわ
ます。作品が壊れることもあります。



くろえんぴつ つか 黒鉛筆を使いましょう

しん
シャープペンシルの芯やペンのインクで
さくひん きず おそ
作品を傷つける恐れがあります。



よ サインをよく読みましょう

しゃしんさつえい てんらんかい ちが
写真撮影は展覧会によって違います。
いりぐち あんない
入口の案内をチェックしてください。



いんしょく 飲食できません

た もの の もの はっせい
食べ物や飲み物によってカビが発生し、
むし よ よ むし さくひん
虫を呼び寄せます。カビや虫で作品が
やぶ こわ
破れたり壊れたりします。



うた がわ くに よし てん き さい え し ま りよく

歌川国芳展 — 奇才絵師の魔力

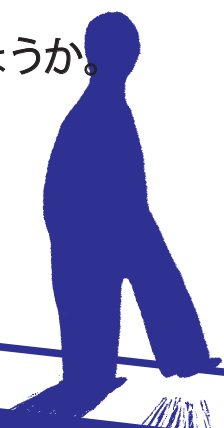
2024年12月21日(土) ~ 2025年2月24日(月・祝)

ぜんき
〈前期〉

うたがわくによし え ひと ひとり え
歌川国芳は、うきよ絵をかく人の一人です。うきよ絵とは、
じだい え ものがたり やくしゃ
えど時代にかかれた絵で、むかしの物語や、おしばいをする役者
ひとびと せいかつ ようす
、人々の生活の様子などをかいたものです。

くによし おも ほうほう
それを国芳は、思いもよらない方法でおもしろくかいています。
み ひと あつ かお て
よく見るとたくさんの人が集まって顔や手ができていたり、ねこ
ひと くによし だいす
が人のすがたをしていたりします。国芳はねこが大好きでした。

じだい にんき
えど時代はどんなものが人気だったのでしょうか。
み
見ていきましょう。




かん しょう
鑑賞シート

じゆう そう
自由に想^{そう}ぞうしてみましょ



・ ^{おと}音をつけてみよう
(どーん、がーん、よいしょ、えいつ)



いちばん さくひん え
一番好きな作品の絵をかいてみましょう



- 何をしているのかな

[illegible]

おも
・ どうしてそう思ったのかな？



・ ^{はなし}どんな話を ^{おも}していると思う？

ことが
 ところがすきか言葉にしてみよう！