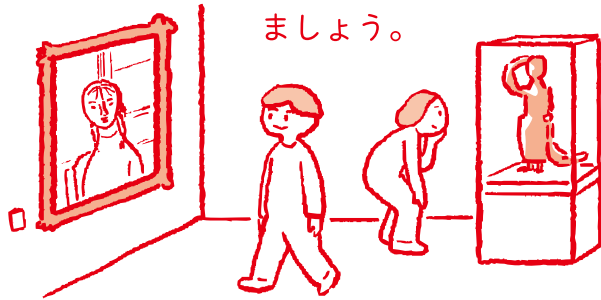


てんじしつ ねが 展示室でのお願い

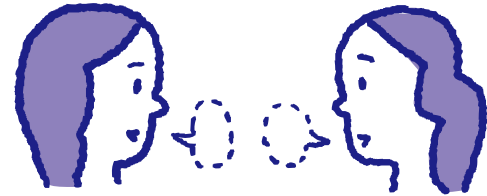
きよりと 距離を取りましょう

おおにもつ い さくひん
大きな荷物はロッカーに入れ、作品や
てんじ きよりと かんしょう
展示ケースからは距離を取って鑑賞し



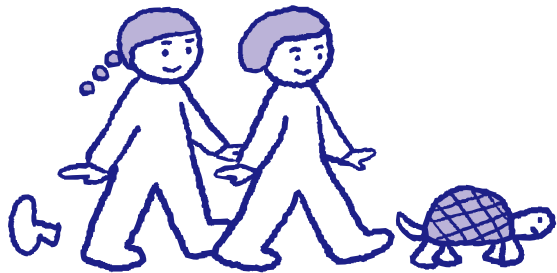
はなし ちい こえ お話は小さな声でしましょう

さくひん たの ほか
作品を楽しんでいる他のひともいます。
おお こえ きつ
大きな声でしゃべらないように気を付け
ましょう。



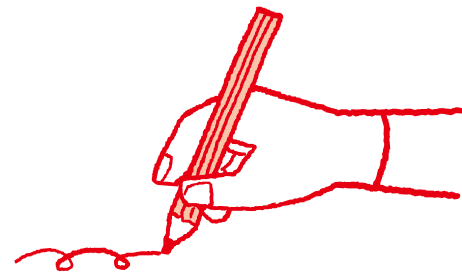
ある ゆっくりと歩きましょう

はし ほか
走ると他のひとにぶつかってケガをし
ます。作品が壊れることもあります。



えんぴつ つか 鉛筆を使いましょう

しん
シャープペンシルの芯やペンのインクで
さくひん きず おそ
作品を傷つける恐れがあります。



よ サインをよく読みましょう

しゃしんさつえい てんらんかい ちが
写真撮影は展覧会によって違います。
いりぐち あんない
入口の案内をチェックしてください。



いんしょく 飲食できません

た もの の もの ほっせい
食べ物や飲み物によってカビが発生し、
むし よ よ むし さくひん
虫を呼び寄せます。カビや虫で作品が
やぶ こわ
破れたり壊れたりします。



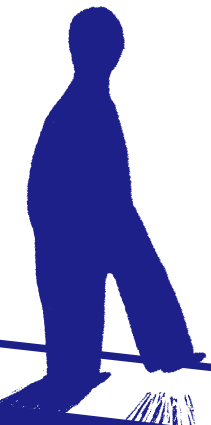
みち せ かい すべて未知の世界へ —GUTAI 分化と統合

2022年10月22日(土) - 2023年1月9日(月・祝)

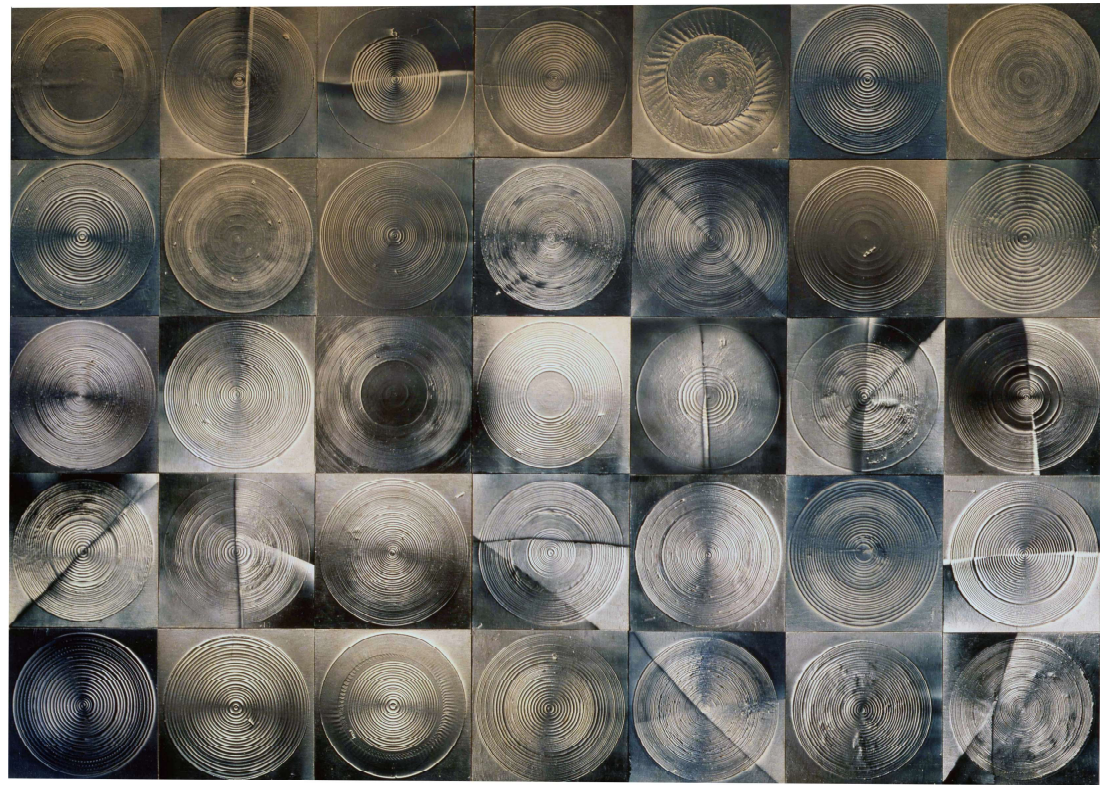
てんらんかい ねん ねん あいだ
この展覧会では、1954年から1972年までの間、
おおさか あしや ひょうごけん かつどう
大阪や芦屋(兵庫県)で活動したグループ

ぐたい びじゅつきょうかい しょうかい
「具体美術協会」を紹介しています。

しんちょう おお え ふしぎ かたち さくひん
身長よりも大きな絵や、不思議な形の作品がたく
さんあります。どうやって作ったのか、なにを表現
しているのか、自由に想像してみよう。



かん しょう
鑑賞シート



いちばん き い さくひん か
一番気に入った作品を描いてみましょう

◎この作品にタイトルをつけるとしたら? _____

◎理由も考えてみよう _____



さくしゃめい
作者名

さくひんめい
作品名

つく とし
作った年

どこが気に入った?

◎何色の絵具があるか観察してみよう _____

◎どうやって描いたのか想像してみよう _____