

てん じ しつ ねが 展示室でのお願い

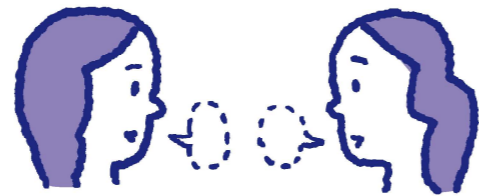
きよ り と 距離を取りましょう

おお にもつ い さくひん
大きな荷物はロッカーに入れ、作品や
てん じ きよ り と かんしやう
展示ケースからは距離を取って鑑賞し



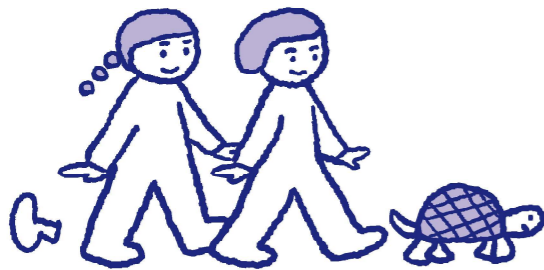
はなし ちい こえ お話は小さな声でしましょう

さくひん たの ほか
作品を楽しんでいる他のひともいます。
おお こえ き つ
大きな声でしゃべらないように気を付け
ましよう。



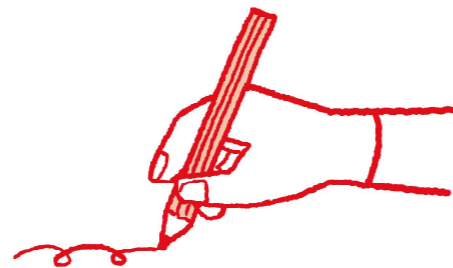
ある ゆっくりと歩きましょう

はし ほか
走ると他のひとにぶつかってケガをし
さくひん こわ
ます。作品が壊れることもあります。



えんぴつ つか 鉛筆を使いましょう

しん
シャープペンシルの芯やペンのインクで
さくひん きず おそ
作品を傷つける恐れがあります。



よ サインをよく読みましょう

しゃしんさつえい てんらんかい ちが
写真撮影は展覧会によって違います。
いりぐち あんない
入口の案内をチェックしてください。



いんしやく 飲食できません

た もの の もの はっせい
食べ物や飲み物によってカビが発生し、
むし よ よ むし さくひん
虫を呼び寄せます。カビや虫で作品が
やぶ こわ
破れたり壊れたりします。



おお さか に ほん が 大阪の日本画

2023年1月21日(土)～4月2日(日)
後期展示：2023年2月28日(火)～4月2日(日)

きぬ かみ うえ いわえ ぐ すみ え えが に ほん が
絹や紙の上に岩絵の具や墨などで絵を描くのが日本画です。

そ ざい つか かいが ふる に ほん
このような素材を使った絵画は古くから日本で
えが
描かれてきました。

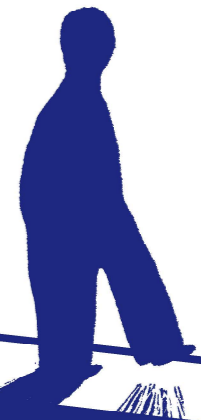
てんらんかい すこ むかし おおさか う に ほん が しょうかい
この展覧会では、少し昔の大阪で生まれた日本画を紹介します。

が か に ほん が か
画家たちはたくさんのテーマで日本画を描きました。

さくひん が か こ せい かん
それぞれの作品から画家たちの個性を感じることができます。

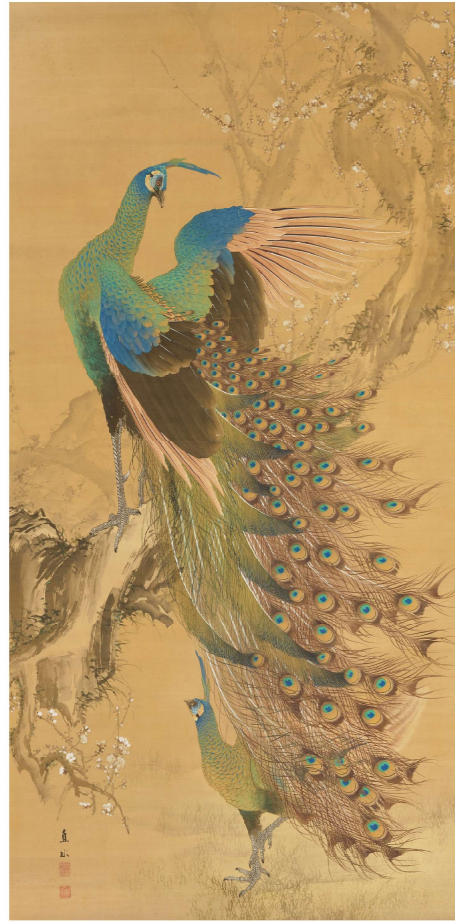
が か おも こ さくひん し あ
画家たちはどんな思いを込めて作品を仕上げたのでしょうか。

じゆう そうぞう かんしょう
自由に想像して鑑賞しましょう。



かん しょう
鑑賞シート

さくひん かんしょう じゆう そうぞう
作品を鑑賞して、自由に想像しましょう



はね いろ
・羽はどんな色ですか？

なに
・何をしているところですか？

き おも
・気づいたこと、思ったこと

なに か
・何が描いてありますか？

なに はな
・何を話しているのだろう？

き おも
・気づいたこと、思ったこと



いちばん き い さくひん か
一番気に入った作品を描いてみましょう

が か なまえ
画家の名前

さくひんめい
作品名

えが とし
描かれた年

き い
どこが気に入った？