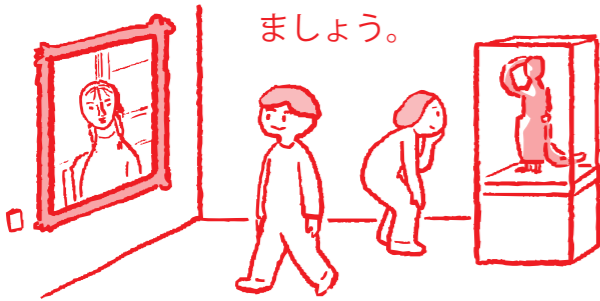


てんじしつ ねが 展示室でのお願い

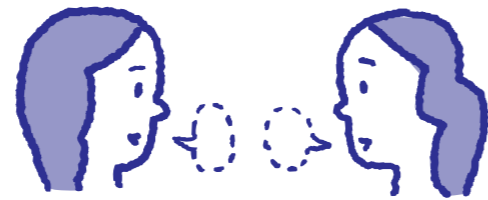
きよりと 距離を取りましょう

おおにもつ い さくひん
大きな荷物はロッカーに入れ、作品や
てんじ きよりと かんしょう
展示ケースからは距離を取って鑑賞し



はなし ちい こえ お話は小さな声でしましょう

さくひん たの ほか
作品を楽しんでいる他のひともいます。
おお こえ きつ
大きな声でしゃべらないように気を付け
ましょう。



とくべつてん せいたん ねん ながさわ ろ せつ
特別展 生誕 270 年 長沢芦雪

きそう たび てんさい えし ぜんぼう
— 奇想の旅、天才絵師の全貌 —

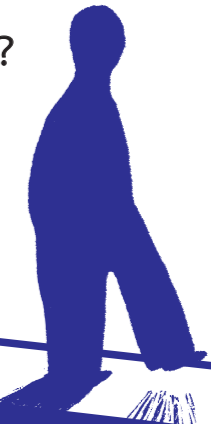
2023年10月7日(土) ~ 12月3日(日)

ぜんき
〈前期〉

ながさわろせつ ねん う きょうと かつやく
長沢芦雪は1754年に生まれ、京都で活躍しました。
かみ か え かべ しょうへきが
紙に描いた絵を壁やふすまにはりつけた障壁画という
だいがめん さくひん おお のこ
大画面の作品を多く残しています。

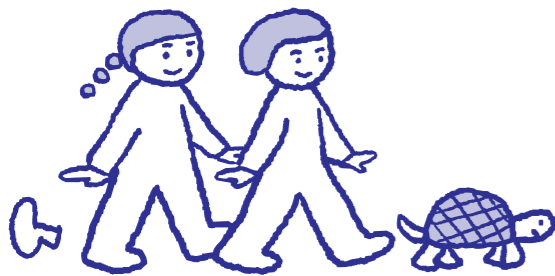
ろせつ さけ ね おも いっき ふで
芦雪は、お酒をのんで寝ころんでいるかと思えば一気に筆を
はしらせ絵をかいたと言われています。変わっているけれど
さいのう ひと
才能があった人です。

どうぶつ か
たくさん動物も描いています。
どうぶつ なに
動物たちは何をしようとしているのでしょうか？
ふうけい よ と
しぐさや風景から読み解いてみてください。



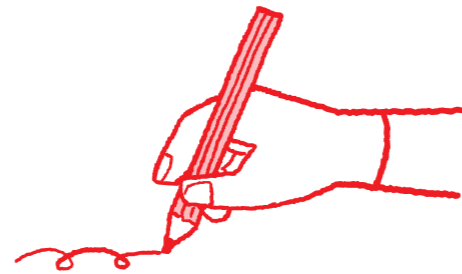
ある ゆっくりと歩きましょう

はし ほか
走ると他のひとにぶつかってケガをし
ます。作品が壊れることもあります。



くろえんぴつ つか 黒鉛筆を使いましょう

しん
シャープペンシルの芯やペンのインクで
さくひん きず おそ
作品を傷つける恐れがあります。



よ サインをよく読みましょう

しゃしんさつえい てらんかい ちが
写真撮影は展覧会によって違います。
いりぐち あんない
入口の案内をチェックしてください。



いんしょく 飲食できません

た もの の もの はっせい
食べ物や飲み物によってカビが発生し、
むし よ よ むし さくひん
虫を呼び寄せます。カビや虫で作品が
やぶ こわ
破れたり壊れたりします。



かん しょう
鑑賞シート

じゆう そうぞう
自由に想像してみよう



はなし おも
• どんな話をしていると思う

ふたり だれ
• 二人は誰かな

き
• 気にいったところ

かんが
考えてみよう



なに か
• 何が描いてありますか？

なに
• 何をしているかな

おと き
《どんな音が聞こえてきそう
ひょうげん れい
表現してみよう (例) ガサガサ》

いちばん さくひん え か
一番好きな作品の絵を描いてみましょう

さく ひんめい
作品名

つく とし
作った年

ことば
どこがすきか言葉にしてみよう！