

てんじしつ ねが 展示室でのお願い

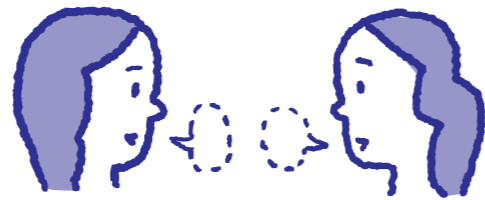
きよりと 距離を取りましょう

おおにもつ い さくひん
大きな荷物はロッカーに入れ、作品や
てんじ きよりと かんしょう
展示ケースからは距離を取って鑑賞し



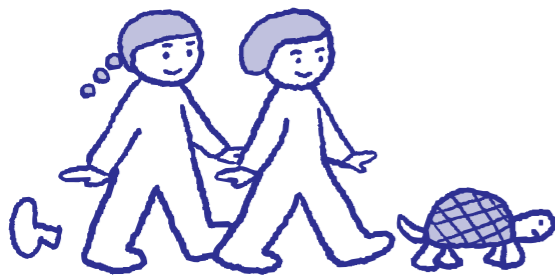
はなし ちい こえ お話は小さな声でしましょう

さくひん たの ほか
作品を楽しんでいる他のひともいます。
おお こえ きつ
大きな声でしゃべらないように気を付け
ましょう。



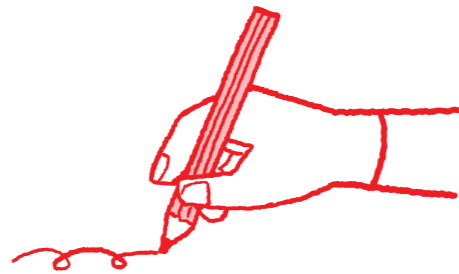
ある ゆっくりと歩きましょう

はし ほか
走ると他のひとにぶつかってケガをし
ます。作品が壊れることもあります。



くろえんぴつ つか 黒鉛筆を使いましょう

しん
シャープペンシルの芯やペンのインクで
さくひん きず おそ
作品を傷つける恐れがあります。



よ サインをよく読みましょう

しゃしんさつえい てらんかい ちが
写真撮影は展覧会によって違います。
いりぐち あんない
入口の案内をチェックしてください。



いんしょく 飲食できません

た もの の もの はっせい
食べ物や飲み物によってカビが発生し、
むし よ よ むし さくひん
虫を呼び寄せます。カビや虫で作品が
やぶ こわ
破れたり壊れたりします。



とくべつてん せいたん ねん ながさわ ろ せつ
特別展 生誕 270 年 長沢芦雪

きそう たび てんさい えし ぜんぼう
— 奇想の旅、天才絵師の全貌 —

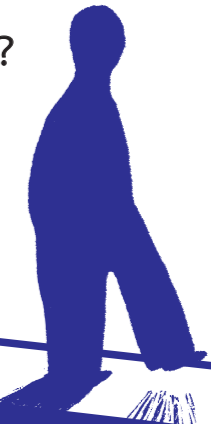
2023年10月7日(土) ~ 12月3日(日)

こうき
〈後期〉

ながさわろせつ ねん う きょうと かつやく
長沢芦雪は1754年に生まれ、京都で活躍しました。
かみ か え かべ しょうへきが
紙に描いた絵を壁やふすまにはりつけた障壁画という
だいがめん さくひん おお のこ
大画面の作品を多く残しています。

ろせつ さけ ね おも いっき ふで
芦雪は、お酒をのんで寝ころんでいるかと思えば一気に筆を
はしらせ絵をかいたと言われていました。変わっているけれど
さいのう ひと
才能があった人です。

どうぶつ か
たくさん動物も描いています。
どうぶつ なに
動物たちは何をしようとしているのでしょうか？
ふうけい よ と
しぐさや風景から読み解いてみてください。



かん しょう
鑑賞シート

じゆう そうぞう
自由に想像してみよう



なに
・何をしているかな

きせつ
・季節はいつかな。どうしてそう思った

き
・気にいったところ

・どんなポーズをしているかな

おと き
《どんな音が聞こえてきそうか
ひょうげん れい
表現してみよう (例) ガサガサ》

おも
・どこにいると思う？



せかい ひろ おも え ことば
・ここにはどんな世界が広がっていると思う ↑ 絵か言葉でかいてみよう

いちばん さくひん え か
一番好きな作品の絵を描いてみましょう

さく ひんめい
作品名

つく とし
作った年

ことば
どこがすきか言葉にしてみよう！

Large empty rounded rectangular box for drawing or writing.