

てんじしつ ねが 展示室でのお願い

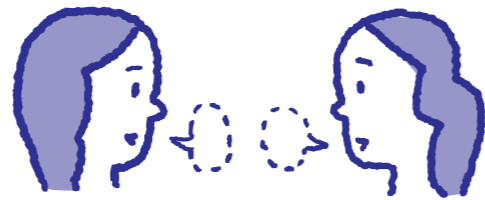
きよりと 距離を取りましょう

おおにもつ い さくひん
大きな荷物はロッカーに入れ、作品や
てんじ きよりと かんしょう
展示ケースからは距離を取って鑑賞し



はなし ちい こえ お話は小さな声でしましょう

さくひん たの ほか
作品を楽しんでいる他のひともいます。
おお こえ きつ
大きな声でしゃべらないように気を付け
ましょう。



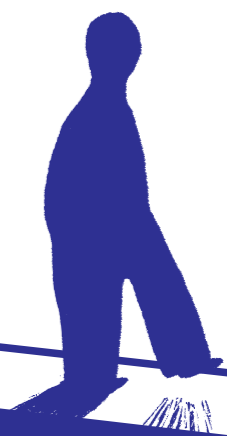
けつていばん じよせいがか おおさか 決定版！ 女性画家たちの大阪

2023年12月23日(土)～2024年2月25日(日)

やく ねんまえ おおさか なら にほんが まな ひと おお
約100年前、大阪では習いごととして日本画を学ぶ人が多かった
こともあり、たくさんの女性画家が活躍しました。

てんらんかい じよせいがか か さくひん しょうかい
この展覧会では、その女性画家たちが描いた作品を紹介します。
ひと か せいかつ か ちゅうごく き ひょうげん か
人を描くひと、生活を描くひと、中国から来た表現で描くひとなど
画家によって描きたいものはさまざまです。

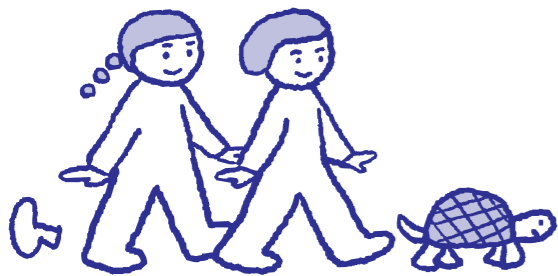
なに か かんさつ
何が描かれているのか観察してみましょう。
また、この時代の大阪はどんな暮らしだったのでしょうか。
じゆう そうぞう
自由に想像してみましょう。



かん しょう
鑑賞シート

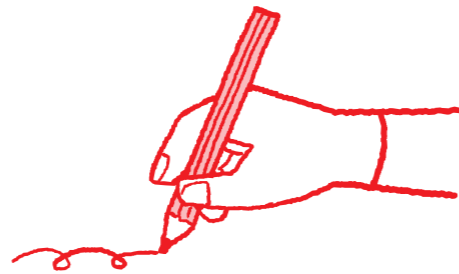
ある ゆっくりと歩きましょう

はし ほか
走ると他のひとにぶつかってケガをし
ます。作品が壊れることもあります。



くろえんぴつ つか 黒鉛筆を使いましょう

しん
シャープペンシルの芯やペンのインクで
さくひん きず おそ
作品を傷つける恐れがあります。



よ サインをよく読みましょう

しゃんざつえい てんらんかい ちが
写真撮影は展覧会によって違います。
いりぐち あんない
入口の案内をチェックしてください。



いんしょく 飲食できません

た もの の もの はっせい
食べ物や飲み物によってカビが発生し、
むし よ よ むし さくひん
虫を呼び寄せます。カビや虫で作品が
やぶ こわ
破れたり壊れたりします。



じゆう そうぞう
自由に想像してみましよう



みぎ こ なに おも
• 右の子は何を思っているかな

• どうしてそうおもいますか



なんにん
• 何人いますか

なに おも
• 何をしているとおもいますか

おと こえ き
• どんな音や声が聞こえますか

き
• 気にいったところ

いちばん さくひん え か
一番好きな作品の絵を描いてみましょう

さく ひん めい
作品名

つく とし
作った年

ことば
どこがすきか言葉にしてみよう！