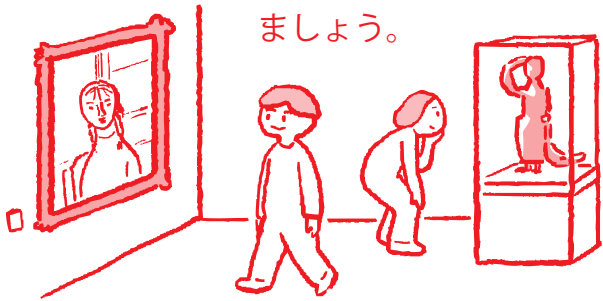


# てんじしつ ねが 展示室でのお願い

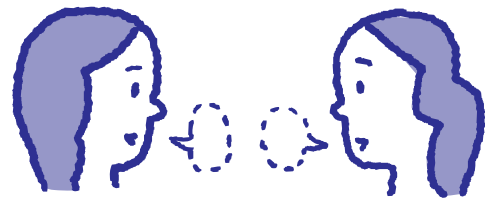
## きよりと 距離を取りましょう

おおにもつ い さくひん  
大きな荷物はロッカーに入れ、作品や  
てんじ きよりと かんしょう  
展示ケースからは距離を取って鑑賞し



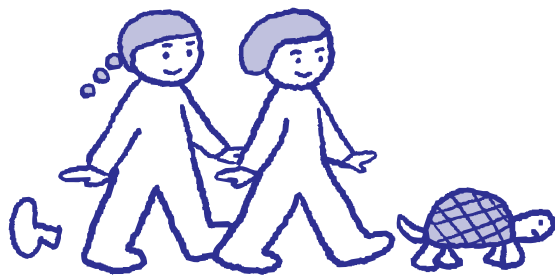
## はなし ちい こえ お話は小さな声でしましょう

さくひん たの ほか  
作品を楽しんでいる他のひともいます。  
おお こえ きつ  
大きな声でしゃべらないように気を付け  
ましよう。



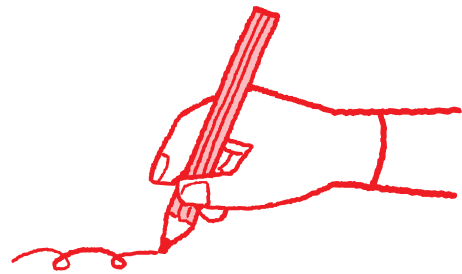
## ある ゆっくりと歩きましょう

はし ほか  
走ると他のひとにぶつかってケガをし  
ます。作品が壊れることもあります。



## くろえんぴつ つか 黒鉛筆を使いましょう

しん  
シャープペンシルの芯やペンのインクで  
さくひん きず おそ  
作品を傷つける恐れがあります。



## よ サインをよく読みましょう

しゃんさつえい てんらんかい ちが  
写真撮影は展覧会によって違います。  
いりぐち あんない  
入口の案内をチェックしてください。



## いんしょく 飲食できません

た もの の もの はっせい  
食べ物や飲み物によってカビが発生し、  
むし よ よ むし さくひん  
虫を呼び寄せます。カビや虫で作品が  
やぶ こわ  
破れたり壊れたりします。



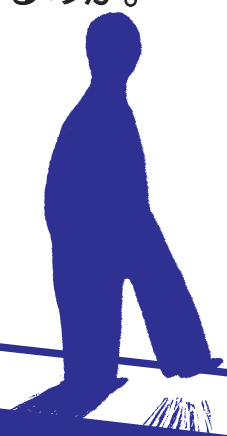
## れんさく じょうけい モネ 連作の情景

2024年2月10日(土) ~ 2024年5月6日(月・休)

め み いっしゆん  
モネは、目に見えるものの一瞬をとらえて  
か ひょうげん いんしょうは  
描いてきました。その表現を印象派といいます。

てんらんかい ひかり くも かたち へんか  
この展覧会では、モネが光や雲など形の変化するものを  
とらえるために、おな ふうけい なんまい か さくひん み  
同じ風景を何枚も描いた作品が見られます。  
おな ふうけい さくひん なに ちが  
同じ風景の作品でも何か違います。

きせつ なんじでろ か  
どんな季節の何時頃に描かれたものなのか。  
また、モネはどのような描き方をしているのか。  
み  
見ていきましょう。



かん しょう  
鑑賞シート

じゆう そうぞう  
自由に想像してみよう



なんにん だれ おも  
• 何人いる？誰だと思おう？

なに  
• 何をしていますか

き  
• 気にいったところ



なに か  
• 何が描かれていますか  
(みつけたものを、すべてかいてみよう)

なんじ おも え み きも  
• 何時ごろだと思おう？また絵を見て、どんな気持ちになりましたか？

いちばん さくひん え か  
一番好きな作品の絵を描いてみましょう

さくひんめい  
作品名

つく とし  
作った年

ことば  
どこがすきか言葉にしてみよう！