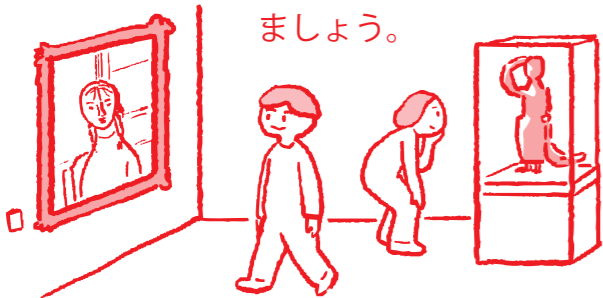


# てんじしつ ねが 展示室でのお願い

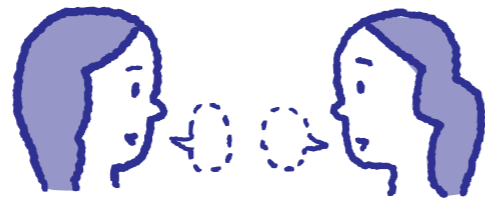
## きよりと 距離を取りましょう

おおにもつ い さくひん  
大きな荷物はロッカーに入れ、作品や  
てんじ きよりと かんしょう  
展示ケースからは距離を取って鑑賞し



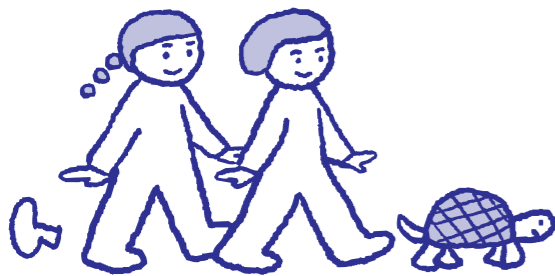
## はなし ちい こえ お話は小さな声でしましょう

さくひん たの ほか  
作品を楽しんでいる他のひともいます。  
おお こえ きつ  
大きな声でしゃべらないように気を付け  
ましよう。



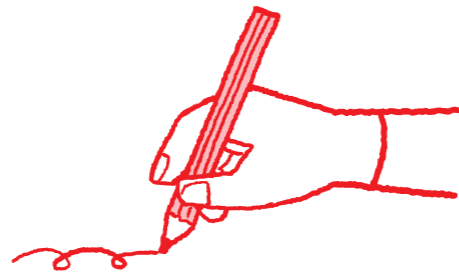
## ある ゆっくりと歩きましょう

はし ほか  
走ると他のひとにぶつかってケガをし  
ます。作品が壊れることもあります。



## くろえんぴつ つか 黒鉛筆を使いましょう

しん  
シャープペンシルの芯やペンのインクで  
さくひん きず おそ  
作品を傷つける恐れがあります。



## よ サインをよく読みましょう

しゃんざつえい てらんかい ちが  
写真撮影は展覧会によって違います。  
いりぐち あんない  
入口の案内をチェックしてください。



## いんしょく 飲食できません

た もの の もの はっせい  
食べ物や飲み物によってカビが発生し、  
むし よ よ むし さくひん  
虫を呼び寄せます。カビや虫で作品が  
やぶ こわ  
破れたり壊れたりします。



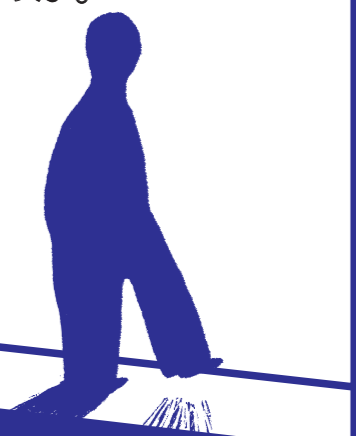
ぼつご ねん ふくだ へいはちろう  
没後 50 年 福田平八郎

2024年3月9日(土) ~ 2024年5月6日(月・休)

みなさんは自ぜんがすきですか? すきな風けいはいありますか?  
その風けいをじっくりとかんさつしたことがありますか?

ふくだへいはちろう  
福田平八郎は、ふだんから色んなものをすみずみまで  
かんさつし、自ぜんのありのままのすがたをとらえようとして  
かきました。

かかんさつして何をかいたのか。また、見たものを  
どのように切りとり、どんな色でかいたのか。  
みていきましょう。



かん しょう  
鑑賞シート

じゆう そう  
自由に想ぞうしてみましよう

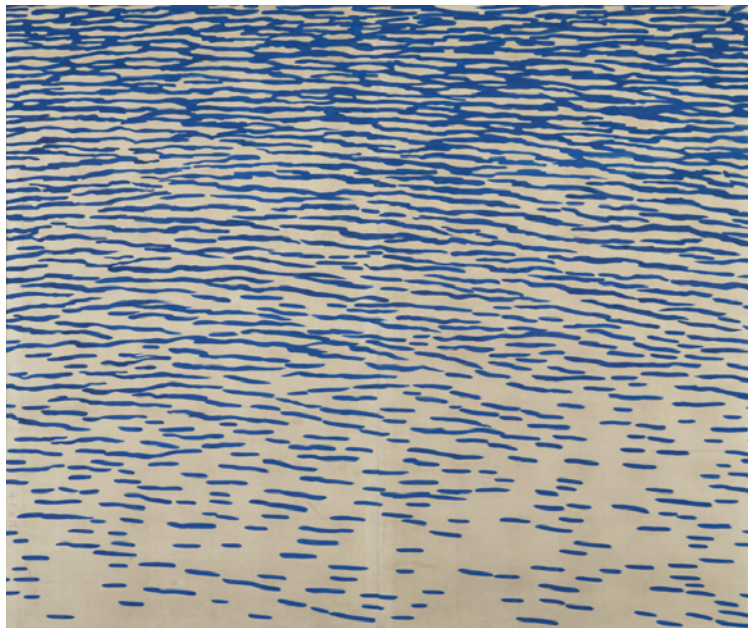


- かけられているのはざくろの実です  
ほかにみつけたものを、すべてかいてみよう

- どんなにおいがする<sup>おも</sup>と思う？

---

- 気に<sup>き</sup>いったところ



- 何<sup>なに</sup>にみえますか？  
(おもったものを、すべてかいてみよう)

- どんな音<sup>おと</sup>が聞こえる？またその音はどこ<sup>き</sup>から聞こえる？

---

いちばん さくひん え  
一番好きな作品の絵をかいてみましよう

さくひんめい  
作品名

つく とし  
作った年

どこが<sup>ことば</sup>好きか言葉にしてみよう！