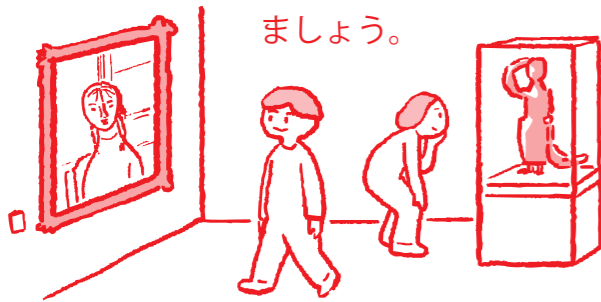


てんじしつ ねが 展示室でのお願い

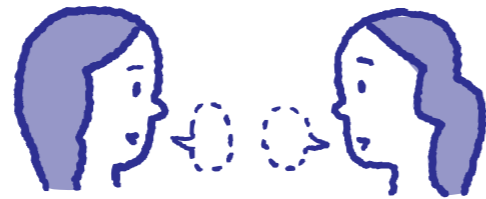
きよりと 距離を取りましょう

おおにもつ い さくひん
大きな荷物はロッカーに入れ、作品や
てんじ かんしやう
展示ケースからは距離を取って鑑賞し



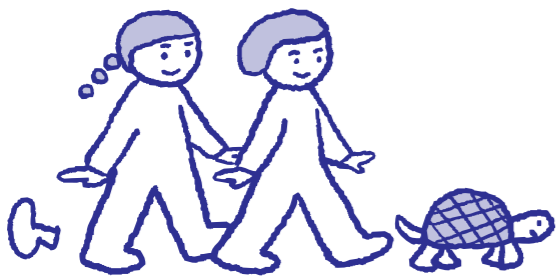
はなし ちい こえ お話は小さな声でしましょう

さくひん たの ほか
作品を楽しんでいる他のひともいます。
おお こえ きつ
大きな声でしゃべらないように気を付け
ましょう。



ある ゆっくりと歩きましょう

はし ほか
走ると他のひとにぶつかってケガをし
ます。作品が壊れることもあります。



くろえんぴつ つか 黒鉛筆を使いましょう

しん
シャープペンシルの芯やペンのインクで
さくひん きず おそ
作品を傷つける恐れがあります。



よ サインをよく読みましょう

しゃしんさつえい てんらんかい ちが
写真撮影は展覧会によって違います。
いりぐち あんない
入口の案内をチェックしてください。



いんしょく 飲食できません

た の もの の もの はっせい
食べ物や飲み物によってカビが発生し、
むし よ よ むし さくひん
虫を呼び寄せます。カビや虫で作品が
やぶ こわ
破れたり壊れたりします。



うた がわ くによし てん き さい え し ま りよく
歌川国芳展 — 奇才絵師の魔力

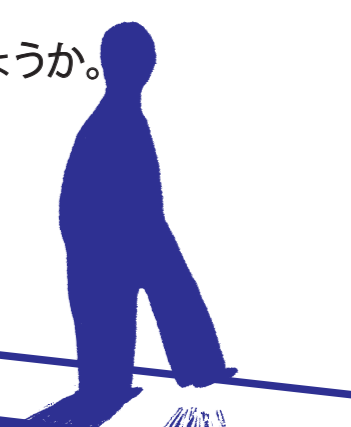
2024年12月21日(土) ~ 2025年2月24日(月・祝)

こうき
〈後期〉

うたがわくによし え ひと ひとり え
歌川国芳は、うきよ絵をかく人の一人です。うきよ絵とは、
じだい え ものがたり やくしゃ
えど時代にかかれた絵で、むかしの物語や、おしばいをする役者、
ひとびと せいかつ ようす
人々の生活の様子などをかいたものです。

くによし おも ほうほう
それを国芳は、思いもよらない方法でおもしろくかいています。
み ひと あつ かお て
よく見るとたくさんの人が集まって顔や手ができていたり、ねこ
ひと くによし だいす
が人のすがたをしていたりします。国芳はねこが大好きでした。

じだい にんき
えど時代はどんなものが人気だったのでしょうか。
み
見ていきましょう。



かん しょう
鑑賞シート

じゆう そろ
自由に想像してみよう



おと
音をつけてみよう

(どーん、よいしょ、えいつ)

いちばん さくひん え
一番好きな作品の絵をかいてみましょう



なに
何をしているのかな？

おも
どうしてそう思ったのかな？



はなし おも
どんな話をしていると思う？

さくひんめい
作品名

つく とし
作った年

ことば
どこがすきか言葉にしてみよう！