

てん じ しつ ねが 展示室でのお願い

きょり と 距離を取りましょう

おお にもつ い さくひん
大きな荷物はロッカーに入れ、作品や
てん じ きょり と かんしやう
展示ケースからは距離を取って鑑賞し



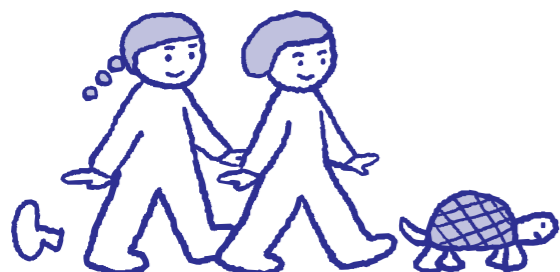
はなし ちい こえ お話は小さな声でしましょう

さくひん たの ほか
作品を楽しんでいる他のひともいます。
おお こえ き つ
大きな声でしゃべらないように気を付け
ましょう。



ある ゆっくりと歩きましょう

はし ほか
走ると他のひとにぶつかってケガをし
さくひん こわ
ます。作品が壊れることもあります。



くろえんぴつ つか 黒鉛筆を使いましょう

しん
シャープペンシルの芯やペンのインクで
さくひん きず おそ
作品を傷つける恐れがあります。



よ サインをよく読みましょう

しゃしんさつえい てんらんかい ちが
写真撮影は展覧会によって違います。
いりぐち あんない
入口の案内をチェックしてください。



いんしよく 飲食できません

た もの の もの はっせい
食べ物や飲み物によってカビが発生し、
むし よ よ むし さくひん
虫を呼び寄せます。カビや虫で作品が
やぶ こわ
破れたり壊れたりします。



せいたん ねん き ねん うえむら しょうえん
生誕 150 年記念 上村松園

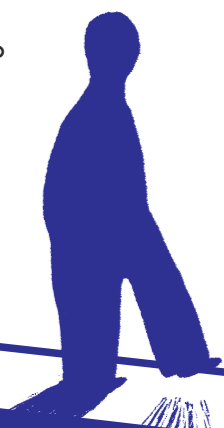
2025 年 3 月 29 日 (土) ~ 2025 年 6 月 1 日 (日)

こうき
〈後期〉

うえむらしょうえん きやうと う そだ じょ がか
上村松園は、京都に生まれ、育ち、くらしした女せい画家です。
りそう おんな ひと にほん おんな ひと つよ
理想の女の人のすがたをめざして、日本の女の人の強さと
かわいらしさをかき続けました。

さくひん ひと なに ぎやうじ たの
作品にかかっている人は何をしていますか。行事を楽しんで
いたり、家事をしていたりなどさまざまです。また髪がたや
きもの ねん こま
着物も年れいによってちがっており、細かくかかれています。

さくひん おんな ひと み
作品をみてどんな女の人に見えましたか。
じゆう かんが
自由に考えてみましょう。



かん しょう
鑑賞シート

じゆう　　そう
自由に想ぞうしてみましよう



なんにん
・何人いますか？

おと　こえ　き
・どんな音や声が聞こえる？
(いくつでもいいよ！)



・くらべてみよう　(いくつでもいいよ！)

おな
同じところ

ちがうところ

いちばん　　さくひん　　え
一番すきな作品の絵をかいてみましょう

さく　ひん　めい
作品名

つく　　とし
作った年

ことば
どこがすきか言葉にしてみよう！