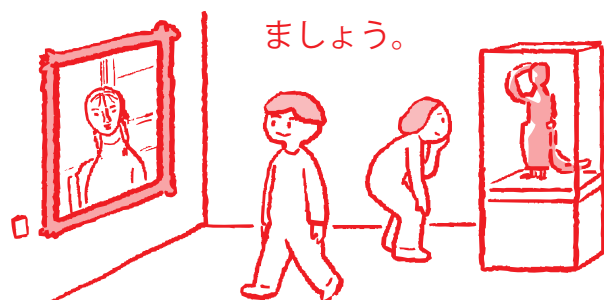


# てん じ しつ ねが 展示室でのお願い

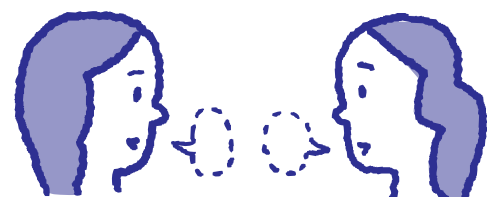
## きょり と 距離を取りましょう

おお にもつ い さくひん  
大きな荷物はロッカーに入れ、作品や  
てん じ きょり と かんしやう  
展示ケースからは距離を取って鑑賞し



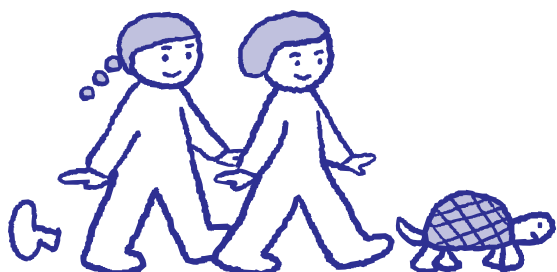
## はなし ちい こえ お話は小さな声でしましょう

さくひん たの ほか  
作品を楽しんでいる他のひともいます。  
おお こえ  
大きな声でしゃべらないように気を付け  
ましょう。



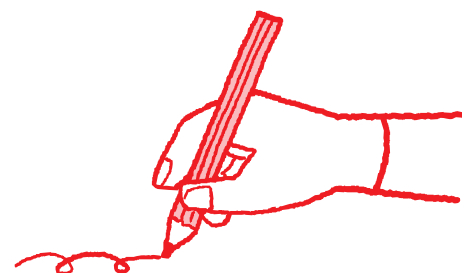
## ある ゆっくりと歩きましょう

はし ほか  
走ると他のひとにぶつかってケガをし  
ます。作品が壊れることもあります。



## くろえんぴつ つか 黒鉛筆を使いましょう

しん  
シャープペンシルの芯やペンのインクで  
さくひん きず おそ  
作品を傷つける恐れがあります。



## よ サインをよく読みましょう

しゃしんさつえい てんらんかい ちが  
写真撮影は展覧会によって違います。  
いりぐち あんない  
入口の案内をチェックしてください。



## いんしよく 飲食できません

た もの の もの はっせい  
食べ物や飲み物によってカビが発生し、  
むし よ よ むし さくひん  
虫を呼び寄せます。カビや虫で作品が  
やぶ こわ  
破れたり壊れたりします。



に ほん びじゅつ こうみやくてん み らい こく ほう さが  
日本美術の鉦脈展 未来の国宝を探せ！

2025年6月21日（土）～2025年8月31日（日）

に ほん び なが じ かん なか う  
日本の美じゅつには、長い時間の中で生まれた、たくさんの  
さつか さくひん し  
すてきな作家や作品があります。でも、知られていないもの  
がまだまだあります。

かい  
このてんらん会は、「たからさがし」です。  
みなさんがきれいだと感じるもの、かわいいところや  
おもしろいと思うものを見つけてください。

じぶん き い さくひん  
自分のお気に入りの作品を、  
とも おし  
ぜひお友だちにも教えてあげてね。

かん しょう  
鑑賞シート

じゆう　　そう  
自由に想ぞうしてみましよう



おと　こえ　き  
• どんな音や声が聞こえる？



き  
• 気にいったところ

なに  
• 何がかかれていますか？  
(いくつでもいいよ！)

おも  
• どこにいると思う？

いちばん　　さくひん　　え  
一番好きな作品の絵をかいてみましょう

さく　ひん　めい  
作品名

つく　　とし  
作った年

こと　ば  
どこがすきか言葉にしてみよう！