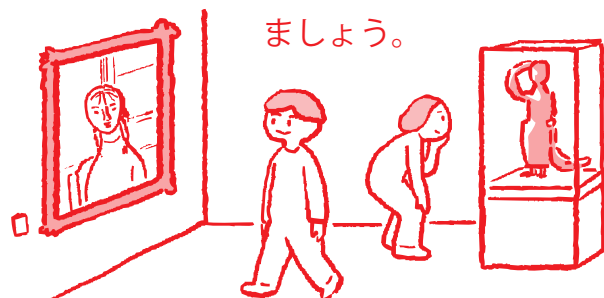


てん じ しつ ねが 展示室でのお願い

きょり と 距離を取りましょう

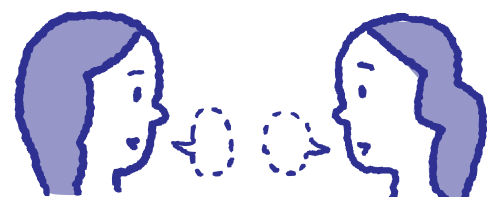
おお にもつ い さくひん
大きな荷物はロッカーに入れ、作品や
てん じ きょり と かんしやう
展示ケースからは距離を取って鑑賞し

ましょう。



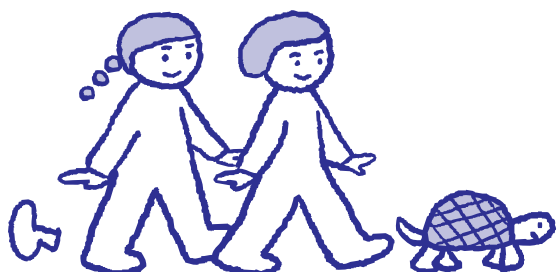
はなし ちい こえ お話は小さな声でしましょう

さくひん たの ほか
作品を楽しんでいる他のひともいます。
おお こえ
大きな声でしゃべらないように気を付け
ましょう。



ある ゆっくりと歩きましょう

はし ほか
走ると他のひとにぶつかってケガをし
ます。作品が壊れることもあります。



くろえんぴつ つか 黒鉛筆を使いましょう

しん
シャープペンシルの芯やペンのインクで
さくひん きず おそ
作品を傷つける恐れがあります。



よ サインをよく読みましょう

しゃしんさつえい てんらんかい ちが
写真撮影は展覧会によって違います。
いりぐち あんない
入口の案内をチェックしてください。



いんしょく 飲食できません

た もの の もの はっせい
食べ物や飲み物によってカビが発生し、
むし よ よ
虫を呼び寄せます。カビや虫で作品が
やぶ こわ
破れたり壊れたりします。



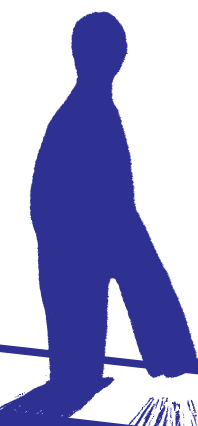
しん じ だい ねん てん
新時代のヴィーナス！アール・デコ 100 年展

2025 年 10 月 4 日 (土) ~ 2026 年 1 月 4 日 (日)

アール・デコとは、100 年くらい前にフランスから流行った
とくちょうある形などのことです。まっすぐな線やきれいに
そろった形がよく使われています。またキラキラ光るかざり
などもあります。

このスタイルは、ジュエリーやこうすいびん、たてものなど、
いろいろなものに使われていました。よく見てみると、
そのころの人たちがどんなものをすきだったのかがわかります。

すきな作品を見つけたら、どこがすきかも
考えてみましょう。



かん しょう
鑑賞シート

じ ゆう そう
自由に想像してみましよう

☆^{くるま}どちらかの車をえらんでもいいし、^{りょうほう}両方かいてもいいよ！



おも

・思ったこと

^{なん}(何こでもいいよ

^{れい}例：

^{し かく}かっこいい、四角)



き

・気にいったところ

なん

おも

・何のポスターだと思う？

おも

・どうしてそう思いましたか



いちばん

さくひん

え

一番好きな作品の絵をかいてみましょう

さく ひん めい

作品名

つく

とし

作った年

こと ば

どこがすきか言葉にしてみよう！